

# ALCALDIA MUNICIPAL DE SANTA TECLA

Dirección General  
Unidad de Desarrollo Institucional  
Departamento de Planificación



## Reprogramación del Plan Operativo Anual (POA) Año 2017



Santa Tecla, Septiembre de 2017



## ALCALDIA MUNICIPAL DE SANTA TECLA

Reprogramación del Plan Operativo Anual (POA)  
Año 2017

Referencia  
PLAN - REPRO- 1- 2017

Edición 1

Revisión 0

Fecha  
30/Septiembre/2017

Página 1 de 108

# REPROGRAMACIÓN PLAN OPERATIVO ANUAL

Reprogramación del Plan Operativo Anual (POA) en  
el Sistema de Planificación Institucional (SISPLAN)

**AÑO 2017**

ELABORADO:



Licda. Ana María Sermeño  
Técnica Depto. De Planificación

REVISADO:



Lic. Victor Manuel Corpeño  
Jefe Unidad de Desarrollo Institucional

AUTORIZADO:

Lic. José Leónidas Rivera  
Director General



	<b>ALCALDIA MUNICIPAL DE SANTA TECLA</b>	<i>Referencia</i> <b>PLAN - REPRO- 1- 2017</b>
	<b>Reprogramación del Plan Operativo Anual (POA) Año 2017</b>	<i>Edición</i> 1 <i>Revisión</i> 0
		<i>Fecha</i> <b>30/Septiembre/2017</b> <i>Página 2 de 108</i>

## INDICE

RESUMEN EJECUTIVO .....	3
1. FILOSOFÍA MUNICIPAL .....	6
2. MARCO LEGAL Y POLÍTICO.....	7
3. ORGANIGRAMA MUNICIPAL AMST 2017 .....	8
4. DESARROLLO Y ANÁLISIS DE LA REPROGRAMACIÓN DEL POA 2017.....	9
A. NÚMERO DE METAS ESTRATÉGICAS Y OPERATIVAS FORMULADAS EN LA REPROGRAMACIÓN DEL POA, AÑO 2017 POR UNIDAD ORGANIZATIVA .....	9
B. CONTROL DE CAMBIOS DURANTE LA REPROGRAMACIÓN DEL POA, AÑO 2017 .....	12
5. MATRICES DE LA REPROGRAMACIÓN DEL PLAN OPERATIVO ANUAL 2017 .....	15

	<b>ALCALDIA MUNICIPAL DE SANTA TECLA</b>	<i>Referencia</i> <b>PLAN - REPRO- 1- 2017</b>
	<b>Reprogramación del Plan Operativo Anual (POA) Año 2017</b>	<i>Edición</i> 1 <i>Revisión</i> 0
		<i>Fecha</i> <b>30/Septiembre/2017</b> <i>Página 3 de 108</i>

## RESUMEN EJECUTIVO

Dentro del proceso de Planificación Municipal se considera a la fase de Seguimiento como una etapa importante, por cuanto a partir de ésta se detectan rápidamente los comportamientos que afectan el cumplimiento de los planes de manera positiva o negativa, de tal forma que se puedan tomar las decisiones que permitan de forma dinámica alinear el rumbo para alcanzar los objetivos y cumplir con los compromisos asumidos por la municipalidad con los Ciudadanos Tecleños.

La presente reprogramación está sustentada en los resultados obtenidos del análisis, comportamientos y recomendaciones que se obtuvo en el proceso de evaluación del 1er. semestre de metas del Plan Operativo Anual del presente año. Bajo esta premisa se realizan los ajustes correspondientes de las metas físicas operativas y las metas Estratégicas consignadas en el Sistema de Planificación Institucional (SISPLAN) de las diferentes Unidades Organizativas que requieren ajustes a sus planes, de tal forma de guardar consistencia con los objetivos generales, específicos, productos, actividades y metas establecidas en cada uno de los planes originalmente formulados .






La reprogramación de las metas físicas de los productos y actividades está alineada con las asignaciones financieras del año 2017 para cada Unidad Organizativa de la AMST. - El Plan Operativo Anual (POA) Reprogramado, permitirá mantener un adecuado y eficaz proceso de seguimiento mediante el cual se realizará las verificaciones, interacciones con responsables de Unidades, monitoreos sistemáticos y periódicos de la ejecución de actividades y proyectos que permitan realizar mediciones que deriven en resultados de los avances obtenidos en los compromisos establecidos en las metas físicas (Eficacia) y el logro de los objetivos planteados durante el proceso de ejecución (efectividad), con el propósito de detectar oportunamente deficiencias, obstáculos y medidas correctivas a implementar según las condiciones de ejecución de cada responsable.

## ORGANIZACIÓN DEL TRABAJO PARA LA REPROGRAMACIÓN POA 2017.

**La Reprogramación del Plan Operativo Anual (POA) 2017** es un proceso a través del cual se realizan ajustes en las cantidades anuales programadas en las metas físicas que presentan sobre ejecuciones o falta de ejecución, normalmente se realizada después de

	<b>ALCALDIA MUNICIPAL DE SANTA TECLA</b>	<i>Referencia</i> <b>PLAN - REPRO- 1- 2017</b>
	<b>Reprogramación del Plan Operativo Anual (POA) Año 2017</b>	<i>Edición</i> 1 <i>Revisión</i> 0
		<i>Fecha</i> <b>30/Septiembre/2017</b> <i>Página 4 de 108</i>

la evaluación del POA de 1er. Semestre del año, para este proceso, se cumplen con las siguientes etapas:

- 
 Solicitud de Reprogramación dirigida al Departamento de Planificación a cargo de los Responsables de Unidades Organizativas de las metas que requieren ajustes de su Plan Operativo Anual 2017 con respectivas las justificaciones técnicas para ser consideradas en los cambios a realizar. (Directores, Subdirectores, Gerentes, Jefes de Unidades y Departamentos).
  
- 
 Revisión, análisis y consolidación de metas afectadas, a cargo del Equipo Técnico del Departamento de Planificación / Unidad de Desarrollo Institucional.
  
- 
 Aprobación del Jefe de la Unidad de Desarrollo Institucional para metas que serán afectadas en los Poas Reprogramados.
  
- 
 Incorporación de ajustes de metas afectadas con reprogramación en SISPLAN.
  
- 
 Difusión, a cargo de la Unidad de Desarrollo Institucional/ Departamento de Planificación de la AMST.

### **CRITERIOS TECNICOS PARA REPROGRAMACION DE METAS POA 2017**

El Proceso de reprogramación de metas del Plan Operativo Anual (POA) 2017, y en cumplimiento a lo que establece las Normas Técnicas de Control Interno Específicas de la Alcaldía Municipal de Santa Tecla – AMST- actualización NTCl-e, en su Art. 52., literal: b)”Los resultados de la evaluación realizada, propiciaran que las Jefaturas de todas las unidades organizativas realicen acciones correctivas o preventivas de forma oportuna, orientando los esfuerzos al mejoramiento del rendimiento institucional.”

Para la elaboración del presente documento se tomó como base la Evaluación del 1er. semestre del POA 2017, donde se identifican las metas físicas de las actividades operativas con porcentaje de ejecución por debajo del 75% o mayor a 100%, y con los criterios aplicables, las metas peticionadas fueron consideradas para la reprogramación con el propósito de presentar programaciones más ajustadas a la realidad de ejecución que contribuyan a alcanzar los objetivos propuestos.

	<b>ALCALDIA MUNICIPAL DE SANTA TECLA</b>	<i>Referencia</i> <b>PLAN - REPRO- 1- 2017</b>
	<b>Reprogramación del Plan Operativo Anual (POA) Año 2017</b>	<i>Edición</i> 1 <i>Revisión</i> 0
		<i>Fecha</i> <b>30/Septiembre/2017</b> <i>Página 5 de 108</i>

Los criterios técnicos aplicados en la Reprogramación de metas del POA se centran en 2 premisas básicas fundamentales:

- Solicitudes de Unidades Organizativas que requieren Reprogramación de metas.
- Metas estratégicas y Operativas que sobrepasaron el 125.0% de cumplimiento.

Para el 2° semestre de 2017 se incorporaron 11 metas operativas nuevas, 5 pertenecen a la Delegación Distrital I que inició operaciones en el mes de mayo del presente año, 5 a la Unidad de Gestión Documental y Archivo (UGDA) que inició operaciones en la misma fecha mencionada y 1 al Depto. De Registro del Estado Familiar; así mismo se eliminaron 10 metas de las siguientes unidades organizativas: Auditoría Interna (4 metas operativas); Asuntos Estratégicos (1 meta operativa); Unidad de Gestión Documental y Archivo (1 meta operativa); Dirección del Cuerpo de Agentes Municipales de Santa Tecla (CAMST)( 1 meta operativa);Desarrollo Institucional ( 1 meta operativa) y Depto. de Registro del Estado Familiar (2 metas operativas).

A continuación se presenta un resumen de las modificaciones en la fase de reprogramaciones ejecutadas para el año 2017.

No	DIRECCIONES MUNICIPALES	TOTAL METAS POA ORIGINAL	ESTATUS DE METAS REPROGRAMADAS		TOTAL DE METAS VIGENTES
			NUEVAS	ELIMINADAS	
1	CONCEJO MUNICIPAL	44	0	4	40
2	ALCALDE MUNICIPAL	86	0	2	84
3	DIRECCIÓN GENERAL	40	5	1	44
4	DIRECCIÓN DE ADMINISTRACIÓN	55	6	3	58
5	DIRECCIÓN FINANCIERA	65	0	0	65
6	DIRECCIÓN DE DESARROLLO TERRITORIAL	56	0	0	56
7	DIRECCIÓN DE DESARROLLO SOCIAL	69	0	0	69
8	DIRECCIÓN DE SERVICIOS PÚBLICOS	40	0	0	40
9	DIRECCION DE TALENTO HUMANO	34	0	0	34
<b>AMST POA 2017</b>		<b>489</b>	<b>11</b>	<b>10</b>	<b>490</b>

	<b>ALCALDIA MUNICIPAL DE SANTA TECLA</b>	<i>Referencia</i> <b>PLAN - REPRO- 1- 2017</b>
	<b>Reprogramación del Plan Operativo Anual (POA) Año 2017</b>	<i>Edición</i> 1 <i>Revisión</i> 0
		<i>Fecha</i> <b>30/Septiembre/2017</b> <i>Página 6 de 108</i>

## 1. FILOSOFÍA MUNICIPAL

### Misión Municipal

“Somos un gobierno municipal que brinda servicios integrales de calidad, haciendo uso eficiente y transparente de sus recursos, caracterizando su gestión en la promoción permanente de una mejor convivencia de todos sus habitantes por medio de la participación ciudadana, empatía social, desarrollo económico y sustentable del municipio, en un entorno seguro, profesional y tecnológico, con el fin de mejorar la calidad de vida a los teceleños”

### Visión Municipal

“Que Santa Tecla sea reconocida como un Municipio de primer mundo, donde sus habitantes puedan disfrutar de mayor calidad de vida, con alto grado de desarrollo humano y económico, en armonía con el medio ambiente.”

### Valores Municipales

#### **INTEGRIDAD**

“Somos INTEGROS al realizar nuestro trabajo, lo hacemos disciplinadamente y apegados a la ley y normativas vigentes. Nos comportamos y expresamos con sinceridad, honestidad y transparencia; respetando los principios de la ética, la justicia y la verdad, de cara a todos los Teceleños”

#### **SOLIDARIDAD**

“Los miembros de la alcaldía somos SOLIDARIOS con los problemas y necesidades de los teceleños, especialmente con los más vulnerables y necesitados; dispuestos a dar lo mejor de cada uno de nosotros, uniendo esfuerzos para la consecución de los objetivos fijados.”

#### **COMPROMISO**

“Nos debemos a los teceleños, por lo que cumplimos con nuestras obligaciones, entregando nuestro mayor esfuerzo para alcanzar de forma eficiente y efectiva los objetivos de la Municipalidad; brindando servicios con altos estándares de calidad que satisfagan y superen las expectativas de la ciudadanía.”

	<b>ALCALDIA MUNICIPAL DE SANTA TECLA</b>	<i>Referencia</i> <b>PLAN - REPRO- 1- 2017</b>
	<b>Reprogramación del Plan Operativo Anual (POA) Año 2017</b>	<i>Edición</i> 1 <i>Revisión</i> 0
		<i>Fecha</i> <b>30/Septiembre/2017</b> <i>Página 7 de 108</i>

### **RESPONSABILIDAD**

“Somos servidores públicos municipales responsables, que asumimos las consecuencias de nuestras acciones y decisiones, respetando las normativas y el marco jurídico vigente; para que todos nuestros actos sean realizados con un ideal de justicia y de cumplimiento del deber en todos los sentidos.”

## **2. MARCO LEGAL Y POLÍTICO**

La Alcaldía Municipal de Santa Tecla fundamenta y orienta su accionar con base a sus mandatos legales e institucionales y en las políticas públicas municipales vinculadas a las funciones, actividades y proyectos de la Municipalidad, dentro de lo cual se menciona en el siguiente marco normativo:

- ❖ Las Normas Técnicas de Control Interno Específicas de la Municipalidad de Santa Tecla (NTCIE), Capítulo V Normas Relativas al Monitoreo / Monitoreo sobre la marcha, Art. 52., literal: b. “Los resultados de la evaluación realizada, propiciarán que las Jefaturas de todas las unidades organizativas realicen acciones correctivas o preventivas de forma oportuna, orientando los esfuerzos al mejoramiento del rendimiento institucional”.
- ❖ El Código Municipal, Capítulo II De La Organización y Gobierno de los Municipios, Art. 30 Facultades del Concejo, numeral 6 define que aprobarán el Plan y Programas de Trabajo de la Gestión Municipal.
- ❖ La Ley de Acceso a la Información Pública, Título II Clases de Información, Capítulo I Información Oficiosa, Art. 8, indica que el Plan Operativo Anual Se pondrá a disposición del público, se divulgará y actualizará en base a los lineamientos
- ❖ Entre otras, tales como, Código de Ética Gubernamental, Código de Trabajo, LEPINA, convenios suscritos como país, etc.

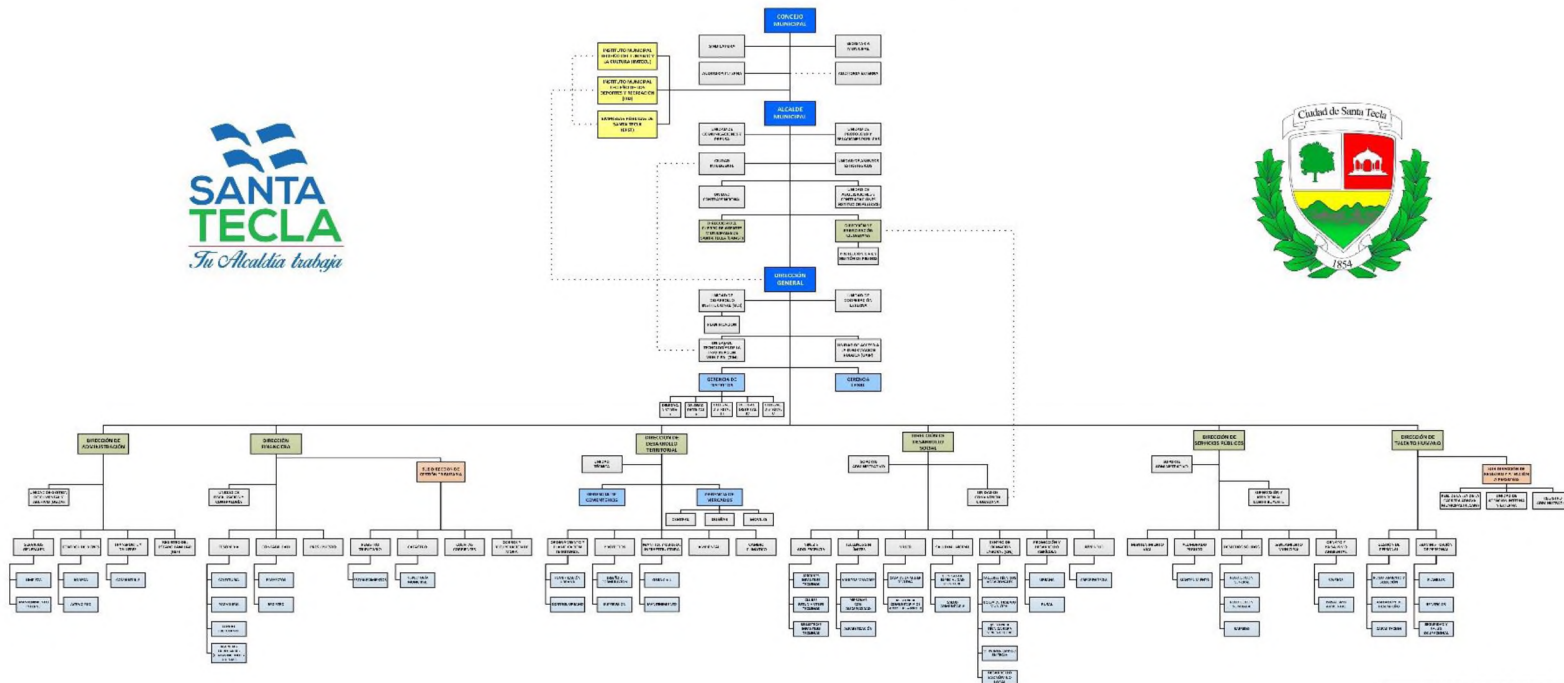


	<b>ALCALDIA MUNICIPAL DE SANTA TECLA</b>	<b>Referencia</b> <b>PLAN - REPRO- 1- 2017</b>
	<b>Reprogramación del Plan Operativo Anual (POA)</b> <b>Año 2017</b>	<b>Edición</b> 1 <b>Revisión</b> 0
		<b>Fecha 17/Octubre/2017</b> <b>Página 8 de 117</b>

### 3. ORGANIGRAMA MUNICIPAL AMST 2017

La presente Estructura Organizativa Municipal – AÑO 2017, aprobada por el Honorable Concejo Municipal mediante acuerdo municipal de referencia N°2,162 de Ref.: SE -2270417, implementada a partir del 1 de Mayo del 2017.

#### ALCALDIA MUNICIPAL DE SANTA TECLA ESTRUCTURA ORGANIZATIVA – 2017



**MAYO - 2017**

	<b>ALCALDIA MUNICIPAL DE SANTA TECLA</b>	<b>Referencia</b> <b>PLAN - REPRO- 1- 2017</b>
	<b>Reprogramación del Plan Operativo Anual (POA)</b> <b>Año 2017</b>	<b>Edición</b> 1 <b>Revisión</b> 0
		<b>Fecha</b> <b>30/Septiembre/2017</b> Página 9 de 108

#### 4. DESARROLLO Y ANÁLISIS DE LA REPROGRAMACIÓN DEL POA 2017

##### A. NÚMERO DE METAS ESTRATÉGICAS Y OPERATIVAS FORMULADAS EN LA REPROGRAMACIÓN DEL POA, AÑO 2017 POR UNIDAD ORGANIZATIVA

CORT	UNIDADES ORGANIZATIVAS	NUMERO DE DEPENDENCIAS	CANTIDAD DE METAS		CANTIDAD DE METAS REPROGRAMADAS
			ESTRATÉGICAS	OPERATIVAS	
	<b>CONCEJO MUNICIPAL</b>	<b>6</b>	<b>7</b>	<b>33</b>	<b>40</b>
	CONCEJO MUNICIPAL				
1	SINDICATURA	1	0	4	4
2	SECRETARIA MUNICIPAL	1	0	3	3
3	UNIDAD DE AUDITORÍA INTERNA	1	0	11	11
4	INSTITUTO MUNICIPAL TECLEÑO DEL TURISMO Y LA CULTURA (IMTECU)	1	3	1	4
5	INSTITUTO TECLEÑO DE LOS DEPORTES Y RECREACIÓN (ITD)	1	4	14	18
	<b>ALCALDE MUNICIPAL</b>	<b>9</b>	<b>19</b>	<b>66</b>	<b>84</b>
	ALCALDE MUNICIPAL				
6	UNIDAD DE COMUNICACIONES Y PRENSA	1	1	9	10
7	UNIDAD DE PROTOCOLO Y RELACIONES PÚBLICAS	1	0	8	8
8	UNIDAD DE CIUDAD INTELIGENTE	1	4	9	13
9	UNIDAD DE ASUNTOS ESTRATÉGICOS	1	4	2	6
10	UNIDAD CONTRAVENCIONAL	1	0	7	7
11	UNIDAD DE ADQUISICIONES Y CONTRATACIONES INSTITUCIONAL (UACI)	1	0	7	7
12	DIRECCIÓN DE CUERPO DE AGENTES MUNICIPALES DE SANTA TECLA (CAMST)	1	6	8	14
13	DIRECCIÓN DE PARTICIPACIÓN CIUDADANA	1	3	4	7
14	UNIDAD DE PROTECCIÓN CIVIL Y GESTIÓN DE RIESGOS	1	1	11	12
	<b>DIRECCIÓN GENERAL</b>	<b>8</b>	<b>6</b>	<b>38</b>	<b>44</b>
	DIRECCIÓN GENERAL				
15	UNIDAD DE DESARROLLO INSTITUCIONAL (UDI)	1	1	1	2
16	DEPARTAMENTO DE PLANIFICACIÓN	1	0	6	6
17	UNIDAD DE COOPERACION EXTERNA	1	1	3	4
18	UNIDAD DE TECNOLOGÍAS DE LA INFORMACIÓN MUNICIPAL (TIM)	1	0	9	9
19	UNIDAD DE ACCESO A LA INFORMACIÓN PÚBLICA (UAIP)	1	0	4	4
20	GERENCIA DE DISTRITOS	1	3	1	4
21	DELEGACIÓN DISTRITAL I	1	0	5	5
22	DELEGACIÓN DISTRITAL III	1	0	5	5
23	GERENCIA LEGAL	1	1	4	5



# ALCALDIA MUNICIPAL DE SANTA TECLA

## Reprogramación del Plan Operativo Anual (POA) Año 2017

Referencia  
PLAN - REPRO- 1- 2017

Edición 1  
Revisión 0

Fecha  
30/Septiembre/2017  
Página 10 de 108

COTT	UNIDADES ORGANIZATIVAS	NUMERO DE DEPENDENCIAS	CANTIDAD DE METAS		CANTIDAD DE METAS REPROGRAMADAS
			ESTRATÉGICAS	OPERATIVAS	
<b>DIRECCIÓN DE ADMINISTRACIÓN</b>		<b>6</b>	<b>0</b>	<b>58</b>	<b>58</b>
24	DIRECCIÓN DE ADMINISTRACIÓN	1	0	5	5
25	UNIDAD DE GESTIÓN DOCUMENTAL Y ARCHIVO (UGDA)	1	0	9	9
26	DEPARTAMENTO DE SERVICIOS GENERALES	1	0	5	5
27	DEPARTAMENTO DE CONTROL DE BIENES	1	0	11	11
28	DEPARTAMENTO DE TRANSPORTE Y TALLERES	1	0	15	15
29	DEPARTAMENTO DE REGISTRO DEL ESTADO FAMILIAR (REF)	1	0	13	13
<b>DIRECCIÓN FINANCIERA</b>		<b>10</b>	<b>3</b>	<b>62</b>	<b>65</b>
30	DIRECCIÓN FINANCIERA	1	3	1	4
31	UNIDAD DE FISCALIZACIÓN Y CONTRALORIA	1	0	5	5
32	DEPARTAMENTO DE TESORERÍA	1	0	14	14
33	DEPARTAMENTO DE CONTABILIDAD	1	0	5	5
34	DEPARTAMENTO DE PRESUPUESTO	1	0	5	5
<b>SUB-DIRECCIÓN DE GESTIÓN TRIBUTARIA</b>		<b>5</b>	<b>0</b>	<b>32</b>	<b>32</b>
35	SUB-DIRECCIÓN DE GESTIÓN TRIBUTARIA	1	0	2	2
36	DEPARTAMENTO DE REGISTRO TRIBUTARIO	1	0	5	5
37	DEPARTAMENTO DE CATASTRO	1	0	15	15
38	DEPARTAMENTO DE CUENTAS CORRIENTES	1	0	4	4
39	DEPARTAMENTO DE COBROS Y RECUPERACIÓN DE MORA	1	0	6	6
<b>DIRECCIÓN DE DESARROLLO TERRITORIAL</b>		<b>9</b>	<b>4</b>	<b>52</b>	<b>56</b>
40	DIRECCIÓN DE DESARROLLO TERRITORIAL	1	0	5	5
41	UNIDAD TÉCNICA	1	0	4	4
42	GERENCIA DE CEMENTERIOS	1	1	7	8
43	GERENCIA DE MERCADOS	1	1	7	8
44	DEPTO. DE ORDENAMIENTO Y PLAN. TERRITORIAL	1	1	5	6
45	DEPARTAMENTO DE PROYECTOS	1	0	6	6
46	DEPARTAMENTO DE MANTENIMIENTO Y OBRA DE INFRAESTRUCTURA	1	1	5	6
47	DEPARTAMENTO AMBIENTAL	1	0	9	9
48	DEPARTAMENTO DE CAMBIO CLIMATICO	1	0	4	4



# ALCALDIA MUNICIPAL DE SANTA TECLA

## Reprogramación del Plan Operativo Anual (POA) Año 2017

Referencia  
PLAN - REPRO- 1- 2017

Edición 1  
Revisión 0

Fecha  
30/Septiembre/2017  
Página 11 de 108

corr	UNIDADES ORGANIZATIVAS	NUMERO DE DEPENDENCIAS	CANTIDAD DE METAS		CANTIDAD DE METAS REPROGRAMADAS
			ESTRATÉGICAS	OPERATIVAS	
<b>DIRECCIÓN DE DESARROLLO SOCIAL</b>		<b>10</b>	<b>21</b>	<b>48</b>	<b>69</b>
49	DIRECCIÓN DE DESARROLLO SOCIAL	1	0	4	4
50	SOPORTE ADMINISTRATIVO	1	0	3	3
51	UNIDAD DE CONVIVENCIA CIUDADANA	1	1	4	5
52	DEPARTAMENTO DE NIÑEZ Y ADOLESCENCIA	1	4	8	12
53	DEPARTAMENTO DE TECLEÑOS SIN LÍMITES	1	1	6	7
54	DEPARTAMENTO DE LA MUJER	1	1	7	8
55	DEPARTAMENTO DE SALUD MUNICIPAL	1	2	6	8
56	DEPARTAMENTO DE CENTRO DE FORMACIÓN LABORAL (CFL)	1	6	5	11
57	DEPARTAMENTO DE PROMOCIÓN Y DESARROLLO AGRÍCOLA	1	3	3	6
58	DEPARTAMENTO DE JUVENTUD	1	3	2	5
<b>DIRECCIÓN DE SERVICIOS PÚBLICOS</b>		<b>8</b>	<b>8</b>	<b>32</b>	<b>40</b>
59	DIRECCIÓN DE SERVICIOS PÚBLICOS	1	0	1	1
60	SOPORTE ADMINISTRATIVO	1	0	4	4
61	UNIDAD DE SUPERVISIÓN Y ATENCIÓN AL CONTRIBUYENTE	1	0	4	4
62	DEPARTAMENTO DE MANTENIMIENTO VIAL	1	3	2	5
63	DEPARTAMENTO DE ALUMBRADO PÚBLICO	1	1	10	11
64	DEPARTAMENTO DE DESECHOS SÓLIDOS	1	1	6	7
65	DEPARTAMENTO DE SANEAMIENTO MUNICIPAL	1	1	0	1
66	DEPARTAMENTO DE ORNATO Y PAISAJISMO AMBIENTAL	1	2	5	7
<b>DIRECCIÓN DE TALENTO HUMANO</b>		<b>7</b>	<b>0</b>	<b>34</b>	<b>34</b>
67	DIRECCIÓN DE TALENTO HUMANO	1	0	5	5
68	DEPARTAMENTO DE GESTIÓN DE PERSONAL	1	0	8	8
69	DEPARTAMENTO DE ADMINISTRACIÓN DE PERSONAL	1	0	7	7
<b>SUB-DIRECCIÓN DE REGISTRO Y ATENCIÓN A PERSONAS</b>		<b>4</b>	<b>0</b>	<b>14</b>	<b>14</b>
70	SUB-DIRECCIÓN DE REGISTRO Y ATENCIÓN A PERSONAS	1	0	3	3
71	UNIDAD DE REGISTRO DE LA LEY DE LA CARRERA ADMINISTRATIVA MUNICIPAL (RLCAM)	1	0	4	4
72	UNIDAD DE ATENCIÓN INTERNA Y EXTERNA	1	0	2	2
73	UNIDAD DE REGISTRO ADMINISTRATIVO	1	0	5	5
<b>TOTAL GENERAL RUBROS 51 AL 61</b>		<b>73</b>	<b>68</b>	<b>422</b>	<b>490</b>

	<b>ALCALDIA MUNICIPAL DE SANTA TECLA</b>	<b>Referencia</b> <b>PLAN - REPRO- 1- 2017</b>
	<b>Reprogramación del Plan Operativo Anual (POA)</b> <b>Año 2017</b>	<b>Edición</b> <b>1</b> <b>Revisión</b> <b>0</b>
		<b>Fecha</b> <b>30/Septiembre/2017</b> <i>Página 12 de 108</i>

## B. CONTROL DE CAMBIOS DURANTE LA REPROGRAMACIÓN DEL POA, AÑO 2017

CONTROL DE REPROGRAMACIONES POA POR UNIDAD ORGANIZATIVA, AÑO 2017					
N°	DIRECCIONES / SUBDIRECCIONES / DEPARTAMENTOS / UNIDADES	TOTAL METAS POA ORIGINAL	REPROGRAMACION DE METAS		TOTAL DE METAS POA REPROGRAMADAS
			NUEVAS	ELIMINADAS	
<b>UNIDADES QUE DEPENDEN DEL CONCEJO MUNICIPAL</b>		<b>44</b>	<b>0</b>	<b>4</b>	<b>40</b>
1	SINDICATURA	4	0	0	4
2	SECRETARIA MUNICIPAL	3	0	0	3
3	UNIDAD DE AUDITORÍA INTERNA	15	0	4	11
4	INSTITUTO MUNICIPAL TECLENO DEL TURISMO Y LA CULTURA (IMTECU)	4	0	0	4
5	INSTITUTO TECLENO DE LOS DEPORTES Y RECREACIÓN (ITD)	18	0	0	18
<b>UNIDADES QUE DEPENDEN DEL ALCALDE</b>		<b>86</b>	<b>0</b>	<b>2</b>	<b>84</b>
6	UNIDAD DE COMUNICACIONES Y PRENSA	10	0	0	10
7	UNIDAD DE PROTOCOLO Y RELACIONES PÚBLICAS	8	0	0	8
8	UNIDAD DE CIUDAD INTELIGENTE	13	0	0	13
9	UNIDAD DE ASUNTOS ESTRATÉGICOS	7	0	1	6
10	UNIDAD CONTRAVENCIONAL	7	0	0	7
11	UNIDAD DE ADQUISICIONES Y CONTRATACIONES INSTITUCIONAL (UACI)	7	0	0	7
12	DIRECCIÓN DE CUERPO DE AGENTES MUNICIPALES DE SANTA TECLA (CAMST)	15	0	1	14
13	DIRECCIÓN DE PARTICIPACIÓN CIUDADANA	7	0	0	7
14	UNIDAD DE PROTECCIÓN CIVIL Y GESTIÓN DE RIESGOS	12	0	0	12
<b>UNIDADES QUE DEPENDEN DE LA DIRECCIÓN GENERAL</b>		<b>40</b>	<b>5</b>	<b>1</b>	<b>44</b>
15	UNIDAD DE DESARROLLO INSTITUCIONAL (UDI)	3	0	1	2
16	DEPARTAMENTO DE PLANIFICACIÓN	6	0	0	6
17	UNIDAD DE COOPERACION EXTERNA	4	0	0	4
18	UNIDAD DE TECNOLOGÍAS DE LA INFORMACIÓN MUNICIPAL (TIM)	9	0	0	9
19	UNIDAD DE ACCESO A LA INFORMACIÓN PÚBLICA (UAIP)	4	0	0	4
20	GERENCIA DE DISTRITOS	4	0	0	4
21	DELEGACIÓN DISTRITAL I	0	5	0	5
22	DELEGACIÓN DISTRITAL III	5	0	0	5
23	GERENCIA LEGAL	5	0	0	5

	<b>ALCALDIA MUNICIPAL DE SANTA TECLA</b>	<b>Referencia</b> <b>PLAN - REPRO- 1- 2017</b>
	<b>Reprogramación del Plan Operativo Anual (POA)</b> <b>Año 2017</b>	<b>Edición</b> 1 <b>Revisión</b> 0
		<b>Fecha</b> <b>30/Septiembre/2017</b> <i>Página 13 de 108</i>

CONTROL DE REPROGRAMACIONES POA POR UNIDAD ORGANIZATIVA, AÑO 2017					
N°	DIRECCIONES / SUBDIRECCIONES / DEPARTAMENTOS / UNIDADES	TOTAL METAS POA ORIGINAL	REPROGRAMACION DE METAS		TOTAL DE METAS POA REPROGRAMADA S
			NUEVAS	ELIMINADAS	
<b>DIRECCIÓN DE ADMINISTRACIÓN</b>		<b>55</b>	<b>6</b>	<b>3</b>	<b>58</b>
24	DIRECCIÓN DE ADMINISTRACIÓN	5	0	0	5
25	UNIDAD DE GESTIÓN DOCUMENTAL Y ARCHIVO (UGDA)	5	5	1	9
26	DEPARTAMENTO DE SERVICIOS GENERALES	5	0	0	5
27	DEPARTAMENTO DE CONTROL DE BIENES	11	0	0	11
28	DEPARTAMENTO DE TRANSPORTE Y TALLERES	15	0	0	15
29	DEPARTAMENTO DE REGISTRO DEL ESTADO FAMILIAR (REF)	14	1	2	13
<b>DIRECCIÓN FINANCIERA</b>		<b>65</b>	<b>0</b>	<b>0</b>	<b>65</b>
30	DIRECCIÓN FINANCIERA	4	0	0	4
31	UNIDAD DE FISCALIZACIÓN Y CONTRALORIA	5	0	0	5
32	DEPARTAMENTO DE TESORERÍA	14	0	0	14
33	DEPARTAMENTO DE CONTABILIDAD	5	0	0	5
34	DEPARTAMENTO DE PRESUPUESTO	5	0	0	5
35	SUB-DIRECCIÓN DE GESTIÓN TRIBUTARIA	2	0	0	2
36	DEPARTAMENTO DE REGISTRO TRIBUTARIO	5	0	0	5
37	DEPARTAMENTO DE CATASTRO	15	0	0	15
38	DEPARTAMENTO DE CUENTAS CORRIENTES	4	0	0	4
39	DEPARTAMENTO DE COBROS Y RECUPERACIÓN DE MORA	6	0	0	6
<b>DIRECCIÓN DE DESARROLLO TERRITORIAL</b>		<b>56</b>	<b>0</b>	<b>0</b>	<b>56</b>
40	DIRECCIÓN DE DESARROLLO TERRITORIAL	5	0	0	5
41	UNIDAD TÉCNICA	4	0	0	4
42	GERENCIA DE CEMENTERIOS	8	0	0	8
43	GERENCIA DE MERCADOS	8	0	0	8
44	DEPTO. DE ORDENAMIENTO Y PLAN. TERRITORIAL	6	0	0	6
45	DEPARTAMENTO DE PROYECTOS	6	0	0	6
46	DEPARTAMENTO DE MANTENIMIENTO Y OBRA DE INFRAESTRUCTURA	6	0	0	6
47	DEPARTAMENTO AMBIENTAL	9	0	0	9
48	DEPARTAMENTO DE CAMBIO CLIMATICO	4	0	0	4

	<b>ALCALDIA MUNICIPAL DE SANTA TECLA</b>	<b>Referencia</b> PLAN - REPRO- 1- 2017
	<b>Reprogramación del Plan Operativo Anual (POA) Año 2017</b>	<b>Edición</b> 1 <b>Revisión</b> 0
		<b>Fecha</b> 30/Septiembre/2017 Página 14 de 108

<b>CONTROL DE REPROGRAMACIONES POA POR UNIDAD ORGANIZATIVA, AÑO 2017</b>					
Nº	DIRECCIONES / SUBDIRECCIONES / DEPARTAMENTOS / UNIDADES	TOTAL METAS POA ORIGINAL	REPROGRAMACION DE METAS		TOTAL DE METAS POA REPROGRAMADAS
			NUEVAS	ELIMINADAS	
<b>DIRECCIÓN DE DESARROLLO SOCIAL</b>		<b>69</b>	<b>0</b>	<b>0</b>	<b>69</b>
49	DIRECCIÓN DE DESARROLLO SOCIAL	4	0	0	4
50	SOPORTE ADMINISTRATIVO	3	0	0	3
51	UNIDAD DE CONVIVENCIA CIUDADANA	5	0	0	5
52	DEPARTAMENTO DE NIÑEZ Y ADOLESCENCIA	12	0	0	12
53	DEPARTAMENTO DE TECLEÑOS SIN LÍMITES	7	0	0	7
54	DEPARTAMENTO DE LA MUJER	8	0	0	8
55	DEPARTAMENTO DE SALUD MUNICIPAL	8	0	0	8
56	DEPARTAMENTO DE CENTRO DE FORMACIÓN LABORAL (CFL)	11	0	0	11
57	DEPARTAMENTO DE PROMOCIÓN Y DESARROLLO AGRÍCOLA	6	0	0	6
58	DEPARTAMENTO DE JUVENTUD	5	0	0	5
<b>DIRECCIÓN DE SERVICIOS PÚBLICOS</b>		<b>40</b>	<b>0</b>	<b>0</b>	<b>40</b>
59	DIRECCIÓN DE SERVICIOS PÚBLICOS	1	0	0	1
60	SOPORTE ADMINISTRATIVO	4	0	0	4
61	UNIDAD DE SUPERVISIÓN Y ATENCIÓN AL CONTRIBUYENTE	4	0	0	4
62	DEPARTAMENTO DE MANTENIMIENTO VIAL	5	0	0	5
63	DEPARTAMENTO DE ALUMBRADO PÚBLICO	11	0	0	11
64	DEPARTAMENTO DE DESECHOS SÓLIDOS	7	0	0	7
65	DEPARTAMENTO DE SANEAMIENTO MUNICIPAL	1	0	0	1
66	DEPARTAMENTO DE ORNATO Y PAISAJISMO AMBIENTAL	7	0	0	7
<b>DIRECCIÓN DE TALENTO HUMANO</b>		<b>34</b>	<b>0</b>	<b>0</b>	<b>34</b>
67	DIRECCIÓN DE TALENTO HUMANO	5	0	0	5
68	DEPARTAMENTO DE GESTIÓN DE PERSONAL	8	0	0	8
69	DEPARTAMENTO DE ADMINISTRACIÓN DE PERSONAL	7	0	0	7
70	SUB-DIRECCIÓN DE REGISTRO Y ATENCIÓN A PERSONAS	3	0	0	3
71	REGISTRO DE LA LEY DE LA CARRERA ADMINISTRATIVA MUNICIPAL (RLCAM)	4	0	0	4
72	UNIDAD DE ATENCIÓN INTERNA Y EXTERNA	2	0	0	2
73	UNIDAD DE REGISTRO ADMINISTRATIVO	5	0	0	5
<b>TOTAL DE METAS REPROGRAMADAS POA 2017</b>		<b>489</b>	<b>11</b>	<b>10</b>	<b>490</b>

	<b>ALCALDIA MUNICIPAL DE SANTA TECLA</b>	<i>Referencia</i> <b>PLAN - REPRO- 1- 2017</b>
	<b>Reprogramación del Plan Operativo Anual (POA) Año 2017</b>	<i>Edición</i> 1 <i>Revisión</i> 0
		<i>Fecha</i> <b>30/Septiembre/2017</b> <i>Página 15 de 108</i>

**5. MATRICES DE LA REPROGRAMACIÓN DEL PLAN OPERATIVO ANUAL 2017**





## **NIVELES SUPERIORES**

**CONCEJO MUNICIPAL**

**ALCALDE MUNICIPAL**

**DIRECCIÓN GENERAL**

**DIRECCIÓN DE ADMINISTRACIÓN**

**DIRECCIÓN FINANCIERA**

**DIRECCIÓN DE DESARROLLO TERRITORIAL**

**DIRECCIÓN DE DESARROLLO SOCIAL**

**DIRECCIÓN DE SERVICIOS PÚBLICOS**

**DIRECCIÓN DE TALENTO HUMANO**

# CONCEJO MUNICIPAL

- ❖ **SINDICATURA**
- ❖ **SECRETARIA MUNICIPAL**
- ❖ **UNIDAD DE AUDITORÍA INTERNA**
- ❖ **INSTITUTO MUNICIPAL TECLEÑO DEL TURISMO Y LA CULTURA (IMTECU)**
- ❖ **INSTITUTO MUNICIPAL TECLEÑO DE LOS DEPORTES Y RECREACIÓN (ITD)**

## REPROGRAMACIÓN PLAN OPERATIVO ANUAL 2017

DEPENDENCIA INMEDIATA : CONCEJO MUNICIPAL

UNIDAD ORGANIZATIVA RESPONSABLE : SINDICATURA

Tipo de Meta	Metas	Indicador	Tipo de medición	PROGRAMACIÓN MENSUAL DE METAS												Total
				E	F	M	A	M	J	J	A	S	O	N	D	
MO1	Emitir 672 dictámenes y/o resoluciones al Concejo, Alcalde y otras Unidades Organizativas e Interesados que lo soliciten, de conformidad a las actividades propias de la Sindicatura Municipal.	Opiniones Jurídicas	Número entero	60	70	72	55	60	60	55	55	55	55	55	20	672
MO2	Atender y diligenciar 277 procesos de Diligencias de Jurisdicción Voluntaria	Casos de Diligencias de Jurisdicción Legalizadas	Número entero	27	27	25	20	25	28	23	23	23	23	23	10	277
MO3	Atender y diligenciar 17 solicitudes de asesorías a usuarios y/o legalizaciones de ADESCOS en el Municipio de Santa Tecla.	ADESCOS Legalizadas	Número entero	1	6	1	2	1	1	1	1	1	1	1	0	17
MO4	Diligenciar 2 legalizaciones y trámites registrales de inmuebles a favor de la Municipalidad de Santa Tecla.	Inmuebles Legalizados	Número entero	0	0	0	0	0	1	0	1	0	0	0	0	2

## REPROGRAMACIÓN PLAN OPERATIVO ANUAL 2017

<b>DEPENDENCIA INMEDIATA :</b>	<b>CONCEJO MUNICIPAL</b>
<b>UNIDAD ORGANIZATIVA RESPONSABLE :</b>	<b>SECRETARÍA</b>

Tipo de Meta	Metas	Indicador	Tipo de medición	PROGRAMACIÓN MENSUAL DE METAS												Total
				E	F	M	A	M	J	J	A	S	O	N	D	
MO1	Organizar, preparar agenda y asistir a 60 sesiones del Concejo Municipal en el año 2017.	Sesiones de Concejo	Número entero	4	5	6	6	5	5	9	4	4	4	4	4	60
MO2	Autorizar 60 Actas y demás instrumentos jurídicos que dicta la ley en el año 2017.	Actas Autorizadas	Número entero	4	5	6	6	5	5	9	4	4	4	4	4	60
MO3	Realizar 16 publicaciones en el diario oficial de los diferentes decretos aprobados por el Concejo Municipal, de acuerdo a los diferentes requerimientos de las unidades organizativas	Publicaciones Realizadas	Número entero	0	0	2	4	0	2	3	1	1	1	1	1	16



## REPROGRAMACIÓN PLAN OPERATIVO ANUAL 2017

DEPENDENCIA INMEDIATA :	CONCEJO MUNICIPAL
UNIDAD ORGANIZATIVA RESPONSABLE :	AUDITORÍA INTERNA

Tipo de Meta	Metas	Indicador	Tipo de medición	PROGRAMACIÓN MENSUAL DE METAS												Total
				E	F	M	A	M	J	J	A	S	O	N	D	
MO11	Realizar la evaluación de Cumplimiento del Control Interno, con el objeto de evaluar la existencia de manual de procedimientos.	Informe de evaluación realizados	Porcentaje	0.00%	0.00%	0.00%	0.00%	50.00%	50.00%	0.00%	0.0%	0.0%	0.0%	0.0%	0.0%	100.0%
MO12	Realizar auditoría especial al Control de Vehículos Nacionales propiedad de la Alcaldía de Santa Tecla y, al Consumo de Combustible del ejercicio 2016.	Informe de auditoría especial realizado.	Porcentaje	0.0%	0.0%	0.0%	0.0%	0.0%	0.0%	0.0%	25.0%	50.0%	25.0%	0.0%	0.0%	100.0%
MO13	Realizar 2 Verificaciones del cumplimiento legal y técnico de los registros contables, elaborados por el Departamento de Contabilidad de Enero a septiembre 2017.	Informe de auditoría realizado.	Número entero	0	0	0	0	0	0	0	1	0	0	1	0	2
MO14	Ejecutar 2 arquezos de los Cheques por Liquidar del Fondo Circulante y anticipo de fondos de enero a junio 2017 y 2 Arquezos a Conciliaciones Bancarias.	Informes de Arquezos ejecutados.	Número entero	0	0	0	0	0	0	0	0	2	0	2	0	4
MO15	Realizar 1 Auditoría Financiera y Contable a los Proyectos Pequeñas Obras de Gran Impacto Social POGI's, no liquidados al 31 de diciembre 2016.	Informe de auditoría especial realizado.	Porcentaje	<b>META ELIMINADA</b>												

## REPROGRAMACIÓN PLAN OPERATIVO ANUAL 2017

<b>DEPENDENCIA INMEDIATA :</b>	<b>CONCEJO MUNICIPAL</b>
<b>UNIDAD ORGANIZATIVA RESPONSABLE :</b>	<b>INSTITUTO MUNICIPAL TECLENO DEL TURISMO Y LA CULTURA (IMTECU)</b>

Tipo de Meta	Metas	Indicador	Tipo de medición	PROGRAMACIÓN MENSUAL DE METAS												Total
				E	F	M	A	M	J	J	A	S	O	N	D	
ME1	Crear e implementar la Academia de Bellas Artes (música, danza, pintura, etc.) (2016=40%, 2017=40%, 2018= 20%)	Academia de Bellas Artes funcionando	Porcentaje	0.0%	0.0%	0.0%	0.0%	0.0%	0.0%	100.0%	0.0%	0.0%	0.0%	0.0%	0.0%	100.0%
ME2	Realizar 143 eventos culturales (Ferias, cine y conciertos) en el municipio (2015=20, 2016=40, 2017=44, 2018=5)	Eventos Realizados	Número entero	0	3	2	8	3	2	2	1	6	2	2	13	44
ME3	Desarrollar un Plan de Rescate de memoria y lugares históricos teclenos (incluye fomento de centro culturales teatro Tecleno, museos, galerías, etc.) (2015=0, 2016=15%, 2017=60% (2018=25%)	Plan Ejecutado	Porcentaje	0.0%	20.0%	20.0%	0.0%	20.0%	0.0%	40%						100.0%
MO1	Captar \$225.0 mil dólares por la venta de servicios en el IMTECU	Ingresos captados	Moneda	\$17,766.00	\$21,632.00	\$10,466.00	\$21,681.50	\$38,269.50	\$20,133.00	\$16,810.50	\$21,574.50	\$14,000.00	\$14,000.00	\$14,000.00	\$14,667.00	\$ 225,000.00

## REPROGRAMACIÓN PLAN OPERATIVO ANUAL 2017

DEPENDENCIA INMEDIATA :	CONCEJO MUNICIPAL
UNIDAD ORGANIZATIVA RESPONSABLE :	INSTITUTO MUNICIPAL TECLEÑO DE LOS DEPORTES Y RECREACIÓN (ITD)

Tipo de Meta	Metas	Indicador	Tipo de medición	PROGRAMACIÓN MENSUAL DE METAS												Total	
				E	F	M	A	M	J	J	A	S	O	N	D		
ME1	Realizar 40 acciones de arreglo, equipamiento de canchas y parques en barrios y colonias del municipio. 2015=12.5% (5), 2016=37.5% (15), <b>2017=37.5% (15)</b> , 2018=12.5% (5)	Equipamiento y arreglos realizados	Número entero	1	1	0	2	1	3	0	0	3	4	1	0	16	
ME2	Ejecutar el Plan de iluminación para fomentar el deporte nocturno en 30 espacios municipales. 2015=16.7% (5), 2016=33.3% (10), <b>2017=33.3% (10)</b> , 2018=16.7% (5).	Espacios públicos iluminados	Número entero	0	0	1	1	1	1	1	1	1	1	1	1	10	
ME3	Realizar 40 campeonatos de verano. 2015=20% (8), 2016=37.5% (15), <b>2017=42.5% (17)</b>	Campeonatos de verano realizados	Número entero	0	0	0	2	2	2	2	2	1	2	2	2	17	
ME4	Ejecutar el proyecto de Renovación del Parque El Cafetalón. 2015=5.0%, 2016=50.0%, <b>2017=35.0%</b> , 2018=10.0%	Proyecto ejecutado	Porcentaje	9.0%	8.0%	8.0%	8.0%	9.0%	8.0%	8.0%	8.0%	8.0%	9.0%	8.0%	8.0%	9.0%	100.0%
MO1	Ejecutar Plan de Adecuación de Eco parque (bicimontaña, Jogging, parque canino y espacio de picnics)	Plan ejecutado	Porcentaje	9.0%	8.0%	8.0%	9.0%	8.0%	8.0%	8.0%	9.0%	8.0%	8.0%	8.0%	9.0%	100.0%	
MO2	Realizar 155 eventos de competencia y convivencia deportiva y recreativa en el municipio	Eventos realizados	Número entero	9	15	6	9	8	10	12	15	15	11	19	26	155	
MO3	Formación de 14 escuelas deportivas comunitarias	Escuelas comunitarias formadas	Número entero	0	0	0	2	9	1	1	0	0	0	1	0	14	
MO4	Mantenimiento y reequipamiento de 20 Escuelas deportivas comunitarias formadas en 2016	Escuelas deportivas reequipadas	Número entero	0	0	6	0	0	0	8	0	0	6	0	0	20	
MO5	Formación de 13 escuelas municipales inscripción y participación en competencias federadas de ligas menores	Escuelas deportivas federadas compitiendo	Número entero	0	0	3	0	4	3	0	1	1	1	0	0	13	
MO6	Mantenimiento y reequipamiento de 11 escuelas municipales 2016 inscripción y participación en competencias federadas de ligas menores	Escuelas deportivas federadas compitiendo	Número entero	1	2	1	0	2	2	0	1	1	1	0	0	11	
MO7	Formación de 4 escuelas deportivas municipales en cantones (área rural)	Escuelas deportivas rurales formadas	Número entero	0	1	0	1	0	0	0	0	0	1	1	0	4	
MO8	Mantenimiento y reequipamiento de 6 escuelas deportivas municipales en cantones (área rural) 2016	Esquelas mantenidas y reequipadas	Número entero	0	0	2	0	0	2	0	0	2	0	0	0	6	





# ALCALDE MUNICIPAL

- ❖ UNIDAD DE COMUNICACIONES Y PRENSA
- ❖ UNIDAD DE PROTOCOLO Y RELACIONES PÚBLICAS
- ❖ CIUDAD INTELIGENTE
- ❖ UNIDAD DE ASUNTOS ESTRATÉGICOS
- ❖ UNIDAD CONTRAVENCIONAL
- ❖ UNIDAD DE ADQUISICIONES Y CONTRATACIONES INSTITUCIONAL (UACI)
- ❖ DIRECCIÓN DEL CUERPO DE AGENTES MUNICIPALES DE SANTA TECLA (CAMST)
- ❖ DIRECCIÓN DE PARTICIPACIÓN CIUDADANA
- ❖ UNIDAD DE PROTECCIÓN CIVIL Y GESTIÓN DE RIESGOS



## REPROGRAMACIÓN PLAN OPERATIVO ANUAL 2017

DEPENDENCIA INMEDIATA : ALCALDE MUNICIPAL

UNIDAD ORGANIZATIVA RESPONSABLE : UNIDAD DE PROTOCOLO Y RELACIONES PÚBLICAS

Tipo de Meta	Metas	Indicador	Tipo de medición	PROGRAMACIÓN MENSUAL DE METAS												Total
				E	F	M	A	M	J	J	A	S	O	N	D	
MO1	Realizar 4 publicaciones del periódico Mural Institucional	Periódico Mural Publicado	Número entero	1	0	0	1	0	0	1	0	0	1	0	0	4
MO2	Elaborar y difundir 12 boletines digitales Institucionales en el año	Boletín digital difundido	Número entero	1	1	1	1	1	1	1	1	1	1	1	1	12
MO3	Establecer 60 relaciones interinstitucionales con públicos estratégicos asociados a la Alcaldía Municipal de Santa Tecla.	Relaciones Interinstitucionales Establecidas	Número entero	5	5	5	5	5	5	5	5	5	5	5	5	60
MO4	Atender 225 eventos protocolarios de la Municipalidad.	Numero de eventos Protocolarios Realizados	Número entero	18	21	18	22	17	22	30	15	15	15	16	16	225
MO5	Promover la participación de la Alcaldía en 40 eventos públicos en el Municipio.	Número de eventos públicos	Número entero	3	2	2	2	2	6	5	3	5	3	3	4	40
MO6	Atender 8 delegaciones internacionales que visitan la Municipalidad de Santa Tecla.	Número de delegaciones atendidas.	Número entero	1	2	1	1	1	1	0	0	1	0	0	0	8
MO7	Elaborar 300 agendas 2018	Agenda anual Terminada	Porcentaje	0.0%	0.0%	0.0%	0.0%	0.0%	0.0%	0.0%	0.0%	50.0%	50.0%	0.0%	0.0%	100.0%
MO8	Realizar 3 campañas de publicidad alternativa	Campañas Publicitarias realizadas.	Porcentaje	0.0%	10.0%	25.0%	0.0%	10.0%	20.0%	0.0%	10.0%	25.0%	0.0%	0.0%	0.0%	100.0%

## FORMULACIÓN PLAN OPERATIVO ANUAL 2017

<b>DEPENDENCIA INMEDIATA :</b>	<b>ALCALDE MUNICIPAL</b>
<b>UNIDAD ORGANIZATIVA RESPONSABLE :</b>	<b>CIUDAD INTELIGENTE</b>

Tipo de Meta	Metas	Indicador	Tipo de medición	PROGRAMACIÓN MENSUAL DE METAS												Total
				E	F	M	A	M	J	J	A	S	O	N	D	
ME1	Ejecutar el Proyecto de fortalecimiento y actualización del Portal WEB (Santa Tecla Inteligente)	Portal Web Actualizado	Porcentaje	10.0%	10.0%	20.0%	20.0%	30.0%	5.0%	5.0%	0.0%	0.0%	0.0%	0.0%	0.0%	100.0%
ME2	Instalar conectividad inalámbrica gratuita a internet en 12 espacios públicos e infraestructuras del municipio 2016:5; 2017:4; 2018:3	4 espacios con conectividad inalámbrica	Número entero	0	0	0	0	0	0	0	0	2	2	0	0	4
ME3	Desarrollar el módulo de cámaras en la página web (Santa Tecla Digital)	Módulo Web Funcionando	Porcentaje	5.0%	10.0%	10.0%	10.0%	10.0%	10.0%	10.0%	10.0%	10.0%	10.0%	5.0%	0.0%	100.0%
ME4	Coordinar la ejecución del Proyecto de SMART CITY	Proyecto Ejecutado	Porcentaje	5.0%	5.0%	5.0%	5.0%	20.0%	20.0%	5.0%	10.0%	10.0%	5.0%	5.0%	5.0%	100.0%
MO1	Ejecutar y Promover el proyecto de "Tecla Bicing"	Proyecto Promocionado	Porcentaje	5.0%	5.0%	5.0%	5.0%	10.0%	30.0%	10.0%	5.0%	5.0%	5.0%	10.0%	5.0%	100.0%
MO2	Elaborar la Política Municipal de Smart City	Política aprobada	Porcentaje	5.0%	10.0%	15.0%	20.0%	30.0%	20.0%	0.0%	0.0%	0.0%	0.0%	0.0%	0.0%	100.0%
MO3	Implementación de la "Fase 2017" del Plan de Trabajo de la consultoría: "IMPLEMENTACIÓN DE SMART CITY COMO MODELO DE GESTIÓN DE CONECTIVIDAD EN EL MUNICIPIO EN SANTA TECLA EL SALVADOR"	Primera fase implementada	Porcentaje	0.0%	0.0%	0.0%	0.0%	0.0%	0.0%	0.0%	0.0%	25.0%	40.0%	25.0%	10.0%	100.0%
MO4	Desarrollar e implementar de la APP móvil para promover la Marca Santa Tecla Leyenda Viva (Aplicación lista solamente falta el lanzamiento, esta meta se trae del año pasado)	App desarrollada y operando	Porcentaje	5.0%	10.0%	10.0%	10.0%	10.0%	10.0%	10.0%	15.0%	20.0%	0.0%	0.0%	0.0%	100.0%
MO5	Implementar el Sistema de Monitoreo de Unidades Móviles Municipales para ofrecer el servicio de información y ubicación a la ciudadanía	Sistema Operando	Porcentaje	5.0%	5.0%	5.0%	10.0%	10.0%	10.0%	10.0%	30.0%	5.0%	5.0%	5.0%	0.0%	100.0%
MO6	Realizar 6 mantenimientos de portales web temáticos en el año	Número mantenimientos ejecutados	Número entero	0	1	0	1	0	1	0	1	0	1	0	1	6
MO7	Crear y publicar 3,120 contenidos Publicitarios en canales digitales oficiales de AMST: Facebook, Twitter, Instagram, YouTube (4 Videos, 200 contenidos 50 artes, 5 revistas, una pauta digital y campaña interna)	Numero de Materiales Publicados al Mes por medio de los canales oficiales de la AMST	Número entero	260	260	260	260	260	260	260	260	260	260	260	260	3,120
MO8	Diseñar e Implementar el Sistema de Agenda Municipal de Comunicaciones	Sistema Operando	Porcentaje	5.0%	40.0%	20.0%	20.0%	15.0%	0.0%	0.0%	0.0%	0.0%	0.0%	0.0%	0.0%	100.0%
MO9	Atender al menos el 80% de las solicitudes ciudadanas recibidas a través de los diferentes canales digitales de la AMST	No. De Solicitudes Atendidas y Trasladas/ No. De Solicitudes Recibidas.	Porcentaje	8.0%	8.0%	8.0%	8.0%	10.0%	8.0%	8.0%	8.0%	8.0%	8.0%	10.0%	8.0%	100.0%

















### REPROGRAMACIÓN PLAN OPERATIVO ANUAL 2017

<b>DEPENDENCIA INMEDIATA :</b>	<b>DIRECCIÓN DE PARTICIPACIÓN CIUDADANA</b>
<b>UNIDAD ORGANIZATIVA RESPONSABLE :</b>	<b>UNIDAD DE PROTECCIÓN CIVIL Y GESTIÓN DE RIESGOS</b>

Tipo de Meta	Metas	Indicador	Tipo de medición	PROGRAMACIÓN MENSUAL DE METAS												Total
				E	F	M	A	M	J	J	A	S	O	N	D	
MO11	Realizar 7 inspecciones en quebradas y obras de mitigación del municipio de Santa Tecla	Informe Elaborado	Número entero	0	2	2	0	2	0	0	0	1	0	0	0	7

# DIRECCIÓN GENERAL

- ❖ UNIDAD DE DESARROLLO INSTITUCIONAL (UDI)
- ❖ DEPARTAMENTO DE PLANIFICACIÓN
- ❖ UNIDAD DE COOPERACIÓN EXTERNA
- ❖ UNIDAD DE TECNOLOGÍAS DE LA INFORMACIÓN MUNICIPAL (TIM)
- ❖ UNIDAD DE ACCESO A LA INFORMACIÓN PÚBLICA (UAIP)
- ❖ GERENCIA DE DISTRITOS
- ❖ DELEGACIÓN DISTRITAL I
- ❖ DELEGACIÓN DISTRITAL III
- ❖ GERENCIA LEGAL

REPROGRAMACIÓN PLAN OPERATIVO ANUAL 2017

DEPENDENCIA INMEDIATA :		DIRECCIÓN GENERAL														
UNIDAD ORGANIZATIVA RESPONSABLE :		UNIDAD DE DESARROLLO INSTITUCIONAL (UDI)														
Tipo de Meta	Metas	Indicador	Tipo de medición	PROGRAMACIÓN MENSUAL DE METAS												Total
				E	F	M	A	M	J	J	A	S	O	N	D	
ME1	Desarrollar el Programa de agilización y simplificación de trámites y servicios a los ciudadanos y contribuyentes	Programa Desarrollado	Porcentaje	0.0%	0.0%	0.0%	0.0%	0.0%	0.0%	0.0%	0.0%	0.0%	40.0%	40.0%	20.0%	100.0%
MO1	Integrar la Formulación de la Matriz de Riesgo Institucional, Año 2017	Matriz de Riesgo Institucional Integrada	Porcentaje	3.0%	3.0%	9.0%	25.0%	0.0%	0.0%	0.0%	10.0%	20.0%	15.0%	15.0%	0.0%	100.0%
MO2	Realizar 1 seguimiento anual sobre el tratamiento a los Riesgos Institucionales que realizan todas las Unidades Organizativas de la municipalidad.	Informe integrado de Seguimiento a Matriz de Riesgo Institucional	Porcentaje	<b>ELIMINADA</b>												





FORMULACIÓN PLAN OPERATIVO ANUAL 2017

DEPENDENCIA INMEDIATA :		DIRECCIÓN GENERAL														
UNIDAD ORGANIZATIVA RESPONSABLE :		UNIDAD COOPERACIÓN EXTERNA														
Tipo de Meta	Metas	Indicador	Tipo de medición	PROGRAMACIÓN MENSUAL DE METAS												Total
				E	F	M	A	M	J	J	A	S	O	N	D	
ME1	Realizar gestiones con Organismos de cooperación externa con el propósito de obtener recursos financieros por \$350,000.00 dólares para contribuir al cumplimiento de la Misión y Visión Institucional.	Cantidad de fondos ingresados en concepto de cooperación financiera	Moneda	\$ -	\$ -	\$ -	\$ -	\$ 100,000.00	\$ -	\$ -	\$ 100,000.00	\$ -	\$ -	\$ 150,000.00	\$ -	\$ 350,000.00
MO1	Establecer 11 Relaciones de Hermanamientos, fomentando relaciones interinstitucionales con otros municipios nacionales y extranjeros, Convenios de Cooperación y/o asistencia técnica con entidades nacionales e internacionales con el propósito de obtener recursos técnicos y financieros para contribuir al cumplimiento de la Misión y Visión Institucional.	Relaciones establecidas (Hermanamientos, convenios, Cooperaciones y/o asistencias técnicas institucionales e internacionales)	Número entero	0	1	2	0	2	0	0	2	0	2	2	0	11
MO2	Realizar la coordinación de 10 Misiones Oficiales de cooperación y/o fortalecimiento institucional, por el Señor Alcalde, Concejales y/o funcionarios de la Municipalidad	Número de giras realizadas	Número entero	0	1	1	1	1	1	1	1	1	1	1	0	10
MO3	Remitir 7 informes de liquidación financiera, según formatos de cooperantes, en el seguimiento de proyectos financiados con Cooperación Externa.	Número de informes remitidos	Número entero	1	0	1	1	2	0	1	0	1	0	0	0	7



FORMULACIÓN PLAN OPERATIVO ANUAL 2017

DEPENDENCIA INMEDIATA :		DIRECCIÓN GENERAL														
UNIDAD ORGANIZATIVA RESPONSABLE :		UNIDAD DE ACCESO A LA INFORMACIÓN PÚBLICA (UAIP)														
Tipo de Meta	Metas	Indicador	Tipo de medición	PROGRAMACIÓN MENSUAL DE METAS												Total
				E	F	M	A	M	J	J	A	S	O	N	D	
MO1	Atender 320 solicitudes de información pública, reservada y confidencial, que realizan los ciudadanos	Cantidad de solicitudes recibidas y cantidad de solicitudes respondidas	Número entero	25	20	25	30	35	35	35	20	25	35	20	15	320
MO2	Elaborar 2 Índices de Información Reservada que establece el Art. 22 de la LAIP	Índice de Información Aprobado y Publicado	Porcentaje	10.0%	20.0%	10.0%	0.0%	0.0%	20.0%	20.0%	10.0%	0.0%	0.0%	0.0%	10.0%	100.0%
MO3	Actualizar la Información Oficiosa en el Portal de Transparencia Municipal, cada 3 meses según lo establece la LAIP	Información Actualizada	Porcentaje	15.0%	5.0%	5.0%	15.0%	5.0%	5.0%	15.0%	5.0%	5.0%	15.0%	5.0%	5.0%	100.0%
MO4	Realizar 2 capacitaciones dirigidas al personal de la institución	Capacitaciones Realizadas	Número entero	0	0	1	0	0	0	0	1	0	0	0	0	2



## FORMULACIÓN PLAN OPERATIVO ANUAL 2017

DEPENDENCIA INMEDIATA :		GERENCIA DE DISTRITOS														
UNIDAD ORGANIZATIVA RESPONSABLE :		DELEGACIÓN DISTRITAL I														
Tipo de Meta	Metas	Indicador	Tipo de medición	PROGRAMACIÓN MENSUAL DE METAS												Total
				E	F	M	A	M	J	J	A	S	O	N	D	
MO1	Ejecutar Plan de mantenimiento integral (arreglo y limpieza) a parques y redondeles que corresponden al Distrito 1 en el año 2017	Plan Ejecutado	Porcentaje					10.0%	10.0%	10.0%	10.0%	15.0%	15.0%	15.0%	15.0%	100.0%
MO2	Realizar 2,128 kilómetros lineales de barrido manual de calles, aceras, pasajes, cunetas en el municipio de Santa Tecla, que corresponden al Distrito 1.	Kilómetros lineales barridos	Número entero					266	266	266	266	266	266	266	266	2,128
MO3	Captación de \$ 12,200.00 en concepto de Tributos Municipales	Ingresos Percibidos	Moneda					\$2,200.00	\$1,000.00	\$1,000.00	\$1,000.00	\$1,500.00	\$1,500.00	\$2,000.00	\$2,000.00	\$12,200.00
MO4	Captación de ingresos de \$ 771.00, en concepto de 257 certificaciones anuales	Ingresos Percibidos	Moneda					\$136.00	\$80.00	\$80.00	\$80.00	\$80.00	\$105.00	\$105.00	\$105.00	\$771.00
MO5	Desarrollo de 8 Pequeñas Obras	Número de obras realizadas	Número entero						1	2	1	1	1	1	1	8





# DIRECCIÓN DE ADMINISTRACIÓN

- ❖ **DIRECCIÓN DE ADMINISTRACIÓN**
- ❖ **UNIDAD DE GESTIÓN DOCUMENTAL Y ARCHIVO (UGDA)**
- ❖ **DEPARTAMENTO DE SERVICIOS GENERALES**
- ❖ **DEPARTAMENTO DE CONTROL DE BIENES**
- ❖ **DEPARTAMENTO DE TRANSPORTE Y TALLERES**
- ❖ **DEPARTAMENTO DE REGISTRO DEL ESTADO FAMILIAR (REF)**



REPROGRAMACIÓN PLAN OPERATIVO ANUAL 2017

DEPENDENCIA INMEDIATA :		DIRECCIÓN GENERAL														
UNIDAD ORGANIZATIVA RESPONSABLE :		DIRECCIÓN DE ADMINISTRACIÓN														
Tipo de Meta	Metas	Indicador	Tipo de medición	PROGRAMACIÓN MENSUAL DE METAS												Total
				E	F	M	A	M	J	J	A	S	O	N	D	
MO1	Realizar monitoreo mensual de cada una de las actividades desarrolladas por todos los Departamentos que conforman a esta Dirección, así como de los contratos de bienes y servicios que realicen los departamentos.	Informes, reportes de seguimiento y actas de reuniones realizadas	Número entero	1	1	1	1	1	1	1	1	1	1	1	1	12
MO2	Realizar 4 seguimientos a contratos de arrendamiento de inmuebles que funcionan como oficinas municipales	Informes de seguimiento a los contratos de arrendamiento	Número entero	0	0	1	0	0	1	0	0	1	0	0	1	4
MO3	Gestionar la sistematización tecnológica de 3 procedimientos internos administrativos de la Dirección de Administración	Informe de seguimiento a los avances de la creación los procesos de Sistematización	Número entero	0	0	0	1	0	0	1	0	0	1	0	0	3
MO4	Rotulación de 731 bienes muebles e inmuebles municipales	numero de rotulaciones Realizadas	Número entero	70	36	63	25	141	219	105	72					731
MO5	Remodelación del área de atención al ciudadano usuario de la AMST	Avance de la obra	Porcentaje	0.0%	0.0%	0.0%	65.0%	15.0%	10.0%	0.0%	0.0%	10.0%				100.0%

## REPROGRAMACIÓN PLAN OPERATIVO ANUAL 2017

DEPENDENCIA INMEDIATA :		DIRECCIÓN DE ADMINISTRACIÓN														
UNIDAD ORGANIZATIVA RESPONSABLE :		UNIDAD DE GESTIÓN DOCUMENTAL Y ARCHIVO (UGDA)														
Tipo de Meta	Metas	Indicador	Tipo de medición	PROGRAMACIÓN MENSUAL DE METAS												Total
				E	F	M	A	M	J	J	A	S	O	N	D	
MO1	Elaborar la normativa interna respecto a la recepción y solicitud de documentos	Normativa Interna Aprobada	Porcentaje	11.8%	35.3%	35.3%	17.6%	0.0%	0.0%	0.0%	0.0%	0.0%	0.0%	0.0%	0.0%	100.0%
MO2	Divulgar a todas las Unidades Organizativas de la AMST la normativa del Archivo Institucional	Norma de Archivo Institucional divulgada	Porcentaje	<b>META ELIMINADA</b>												
MO3	Gestionar el medio ambiente idóneo a las necesidades de permanencia y durabilidad de los documentos a través de la reparación de 120 cajas y 12 fumigaciones.	Numero de cajas reparadas/cambiadas y numero de fumigaciones realizadas	Número entero	11	11	11	11	11	11	11	11	11	11	11	11	132
MO4	Desarrollar el sistema mecanizado de Archivo Institucional	Porcentaje de Avance en el Sistema de Archivo Institucional	Porcentaje	0.0%	33.3%	33.3%	33.4%									100.0%
MO5	Realizar el ordenamiento de 20 estantes con la necesidad de rearmar, de la Unidad de Archivo Institucional	Numero de estantes reordenados y rearmados	Número entero	5	5	5	5									20
MO6	Elaborar el Manual de Procesos y Procedimientos, Manual de Descriptor de Perfiles de Puestos Institucionales y Manual de Organización y Funciones de la UGDA	MAPRO, MADEPI y MOF elaborados y aprobados	Porcentaje							25.0%	35.0%	40.0%				100.0%
MO7	Elaborar 1 Manual correspondiente a la Normativa Interna sobre Gestión Documental y Archivo (Políticas, Manuales y Prácticas)	Normativa Interna Elaborada y aprobada	Porcentaje						20.0%	0.0%	30.0%	30.0%	20.0%			100.0%
MO8	Realizar la Fase de Diseño y estructura de la herramienta informática del Sistema Institucional de Archivo (SIA)	Diseño y Estructura de SIA Desarrollada	Porcentaje					30.0%	20.0%	0.0%	20.0%	20.0%	10.0%			100.0%
MO9	Coordinar y desarrollar 2 jornadas de capacitación, sobre Gestión Documental y Archivo para las unidades organizativas de la AMST	Jornadas de Capacitación Desarrolladas	Porcentaje								20.0%	30.0%	20.0%	30.0%		100.0%
MO10	Realizar el informe de la clasificación general de todos los documentos en resguardo de la UGDA	Informe de Clasificación de Documentos	Porcentaje							15.0%	15.0%	15.0%	20.0%	25.0%	10.0%	100.0%

REPROGRAMACIÓN PLAN OPERATIVO ANUAL 2017

DEPENDENCIA INMEDIATA :				DIRECCIÓN DE ADMINISTRACIÓN													
UNIDAD ORGANIZATIVA RESPONSABLE :				DEPARTAMENTO DE SERVICIOS GENERALES													
Tipo de Meta	Metas	Indicador	Tipo de medición	PROGRAMACIÓN MENSUAL DE METAS												Total	
				E	F	M	A	M	J	J	A	S	O	N	D		
MO1	Formular el plan de limpieza municipal 2017-2018 para los lugares de trabajo de la Municipalidad.	Plan de limpieza formulado	Porcentaje	33.0%	33.0%	34.0%	0.0%	0.0%	0.0%	0.0%	0.0%	0.0%	0.0%	0.0%	0.0%	0.0%	100.0%
MO2	Brindar 3,050 apoyos en el manejo y distribución de correspondencia a las diferentes dependencias de la municipalidad	Número de apoyos prestados	Número entero	280	611	401	83	192	202	193	240	250	250	250	98	3,050	
MO3	Iniciar, dar seguimiento y supervisión a 8 contratos, 5 de prestación de servicios de mantenimientos y 3 de suministro de bienes.	Número de supervisiones a los contratos	Número entero	2	3	4	6	7	6	5	6	5	5	5	5	59	
MO4	Atender 700 solicitudes de montaje y desmontaje de mobiliario en eventos de las diferentes dependencias de la AMST	número de Atenciones a solicitud de eventos	Número entero	30	45	63	67	65	84	66	83	50	50	50	47	700	
MO5	Brindar 900 mantenimientos y reparaciones a los diferentes lugares de trabajo de la Municipalidad desde su edificio central, Distritos y oficinas descentralizadas.	Número de Mantenimientos y Reparaciones realizadas	Número entero	220	184	85	49	60	60	61	43	40	40	40	18	900	

FORMULACIÓN PLAN OPERATIVO ANUAL 2017

DEPENDENCIA INMEDIATA :		DIRECCIÓN DE ADMINISTRACIÓN															
UNIDAD ORGANIZATIVA RESPONSABLE :		DEPARTAMENTO DE CONTROL DE BIENES															
Tipo de Meta	Metas	Indicador	Tipo de medición	PROGRAMACIÓN MENSUAL DE METAS												Total	
				E	F	M	A	M	J	J	A	S	O	N	D		
MO1	Supervisar y Revisar el Proceso de Recepción al 100% de los bienes adquiridos para el uso y consumo de las dependencias de la Municipalidad.	Inventario Municipal actualizado	Porcentaje	0.5%	5.0%	25.0%	12.0%	12.0%	10.0%	10.0%	10.0%	10.0%	10.0%	5.0%	0.5%	0.0%	100.0%
MO2	Atender 2,373 requisiciones o solicitudes de materiales y/o bienes de uso y consumo a las diferentes dependencias solicitantes.	Requisiciones Atendidas	Número entero	111	89	264	290	319	267	257	251	153	208	114	50	2,373	
MO3	Realizar control mensual de Materiales y Bienes de Uso en la Bodega Municipal a través de la Unidad de Inventarios.	Realizar 12 Informes de Controles Realizados	Número entero	1	1	1	1	1	1	1	1	1	1	1	1	12	
MO4	Realizar 4 tomas físicas de Inventario de la Flota Vehicular, por parte de la Unidad de Inventarios.	Realizar 4 Informes Técnicos de Tomas de Inventarios	Número entero	0	0	1	0	1	0	1	0	1	0	0	0	4	
MO5	Realizar 1 proceso de Subasta de Bienes, Materiales en Bodega y Otros bienes no útiles para a municipalidad	Realización de Subasta	Número entero	0	0	0	0	0	0	1	0	0	0	0	0	1	
MO6	Realizar 5 Inventarios Selectivos y 2 Generales en Bodega Municipal.	Informes Bi-Mensual de Inventarios Realizados	Número entero	0	1	0	1	0	1	1	0	1	0	1	1	7	
MO7	Realizar 10 Inventarios de Mobiliario y Equipo de Oficina en las diferentes Dependencias de la Municipalidad.	Informes de Levantamientos Físicos de Inventarios de Mobiliario y Equipo de Oficina.	Número entero	1	1	1	1	1	1	1	1	1	0	1	0	10	
MO8	Realizar 9 Actualizaciones del Registro del Sistema de Activos Fijos y Control de Bienes, por parte de la Unidad de Activos Fijos.	Infames de Actualización del Sistema de Activos Fijos	Número entero	1	1	1	1	1	1	1	0	0	0	1	1	9	
MO9	Realizar 4 verificaciones de condiciones actuales de bodega municipal.	Informes de Condiciones y Avances de Obra.	Número entero	0	0	1	0	0	1	0	0	1	0	0	1	4	





## REPROGRAMACIÓN PLAN OPERATIVO ANUAL 2017

<b>DEPENDENCIA INMEDIATA :</b>	<b>DIRECCIÓN DE ADMINISTRACIÓN</b>
<b>UNIDAD ORGANIZATIVA RESPONSABLE :</b>	<b>DEPARTAMENTO DE TRANSPORTE Y TALLERES</b>

Tipo de Meta	Metas	Indicador	Tipo de medición	PROGRAMACIÓN MENSUAL DE METAS												Total	
				E	F	M	A	M	J	J	A	S	O	N	D		
MO11	Darle Seguimiento, mejora y mantenimiento continuo del Sistema Informático de Combustible.	Sistema informático funcionando con información ingresada	Porcentaje	8.3%	8.3%	8.7%	8.3%	8.3%	8.3%	8.3%	8.3%	8.3%	8.3%	8.3%	8.3%	8.3%	100.0%
MO12	Garantizar las Refrendas y trámites legales de 177 que corresponde a la flota vehicular de la AMST	Solicitudes enviadas y reporte de documentos refrendados	Número entero	6	6	0	0	7	158	0	0	0	0	0	0	0	177
MO13	Realizar 28 trámites legales para adquisición de vehículos de la AMST (dación de pago, donaciones, compras directas)	Documentos tramitados	Número entero	10	1	3	3	0	0	0	0	0	0	7	0	0	24
MO14	Elaboración, Actualización y Mantenimiento del Programa de Control de Flota Vehicular de la AMST	Base de Datos creada y funcionando	Porcentaje	8.3%	8.3%	8.7%	8.3%	8.3%	8.3%	8.3%	8.3%	8.3%	8.3%	8.3%	8.3%	8.3%	100.0%
MO15	Brindar servicios de transporte en apoyo a unidades de la AMST e Instancias Externas.	Solicitudes recibidas / solicitudes atendidas	Porcentaje	8.3%	8.3%	8.3%	8.3%	8.3%	8.3%	8.3%	8.3%	8.3%	8.7%	8.3%	8.3%	8.3%	100.0%





REPROGRAMACIÓN PLAN OPERATIVO ANUAL 2017

DEPENDENCIA INMEDIATA :	DIRECCIÓN DE ADMINISTRACIÓN
UNIDAD ORGANIZATIVA RESPONSABLE :	DEPARTAMENTO DE REGISTRO DEL ESTADO FAMILIAR (REF)

Tipo de Meta	Metas	Indicador	Tipo de medición	PROGRAMACIÓN MENSUAL DE METAS												Total
				E	F	M	A	M	J	J	A	S	O	N	D	
MO13	Emitir 1,125 carnés de identificación personal para los menores de 18 años.	Carnés expedidos	Número entero	190	85	90	70	70	70	80	80	90	120	100	80	1,125
MO14	Brindar 3,505 asesorías legales (recepción y calificación de documentos, orientación de procedimientos a seguir para los diferentes problemas de las partidas de nacimiento).	Asesorías legales realizadas	Número entero	360	320	300	300	300	300	300	275	300	300	300	150	3,505
MO15	Digitalizar 200 libros del REF del año 1974 hacia atrás, según detalle: 66 libros de nacimiento, 23 libros de defunciones, 56 libros de matrimonio y 55 libros de divorcio.	No. De libros digitalizados	Número de Libros Digitalizados								25	75	50	50		200

# DIRECCIÓN FINANCIERA

- ❖ DIRECCIÓN FINANCIERA

- ❖ UNIDAD DE FISCALIZACIÓN Y CONTRALORÍA

- ❖ DEPARTAMENTO DE TESORERÍA

- ❖ DEPARTAMENTO DE CONTABILIDAD

- ❖ DEPARTAMENTO DE PRESUPUESTO

## SUB-DIRECCIÓN DE GESTIÓN TRIBUTARIA

- ❖ SUB-DIRECCIÓN DE GESTIÓN TRIBUTARIA

- ❖ DEPARTAMENTO DE REGISTRO TRIBUTARIO

- ❖ DEPARTAMENTO DE CATASTRO

- ❖ DEPARTAMENTO DE CUENTAS CORRIENTES

- ❖ DEPARTAMENTO DE COBROS Y RECUPERACIÓN DE MORA

FORMULACIÓN PLAN OPERATIVO ANUAL 2017

DEPENDENCIA INMEDIATA :	DIRECCIÓN GENERAL
UNIDAD ORGANIZATIVA RESPONSABLE :	DIRECCIÓN FINANCIERA

Tipo de Meta	Metas	Indicador	Tipo de medición	PROGRAMACIÓN MENSUAL DE METAS												Total
				E	F	M	A	M	J	J	A	S	O	N	D	
ME1	Ejecutar el Programa de actualización de Registro y uso de bienes inmuebles municipales	Programa ejecutado	Porcentaje	15.00%	0.00%	15.00%	0.00%	15.00%	0.00%	15.00%	0.00%	15.00%	0.00%	15.00%	10.00%	100.0%
ME2	Ejecutar el Proyecto trienal de Recaudación de Ingresos (Cuenta corriente, recuperación de mora administrativa y judicial, mercados, cementerios y otros) de la Municipalidad	Proyecto ejecutado	Moneda	\$900,000.00	\$1000,000.00	\$1000,000.00	\$900,000.00	\$1000,000.00	\$1100,000.00	\$1100,000.00	\$900,000.00	\$1000,000.00	\$1000,000.00	\$900,000.00	\$1200,000.00	\$12000,000.00
ME3	Actualizar y depurar en un 100% el catastro municipal	Catastro actualizado	Porcentaje	8.00%	8.00%	8.00%	8.00%	8.00%	10.00%	10.00%	8.00%	8.00%	8.00%	8.00%	8.00%	100.0%
MO1	Realizar 4 evaluaciones en el año de las acciones realizadas por todas las unidades organizativas que dependan de la Dirección Financiera	Evaluaciones realizadas	Número entero	1	0	0	1	0	0	1	0	0	1	0	0	4

REPROGRAMACIÓN PLAN OPERATIVO ANUAL 2017

DEPENDENCIA INMEDIATA :				DIRECCIÓN FINANCIERA												
UNIDAD ORGANIZATIVA RESPONSABLE :				DEPARTAMENTO DE FISCALIZACIÓN Y CONTRALORÍA												
Tipo de Meta	Metas	Indicador	Tipo de medición	PROGRAMACIÓN MENSUAL DE METAS												Total
				E	F	M	A	M	J	J	A	S	O	N	D	
MO1	Fiscalizar 40 Empresas que presentaron información financiera dudosa o incompletas	Empresas Fiscalizadas	Número entero	0	2	3	4	4	5	4	4	4	4	3	3	40
MO2	Finalizar el examen de auditoria de 25 Casos de Fiscalización de años anteriores.	Informe de verificación y control	Número entero	2	2	2	2	2	2	3	2	2	2	2	2	25
MO3	Realizar 40 resoluciones de Fiscalización	Resoluciones realizadas	Número entero	2	4	3	2	3	8	2	4	4	4	3	1	40
MO4	Elaborar y presentar a la Dirección Financiera 4 Informes de Contraloría orientados a proponer recomendaciones de Técnicas sobre tratamientos a Ingresos derivados de los tributos municipales	Informes de Contraloría	Número entero	0	0	1	0	1	0	0	1	0	1	0	0	4
MO5	Elaborar 4 Reportes de Fiscalización	Informes presentados	Número entero	0	0	1	0	0	1	0	0	1	0	0	1	4

REPROGRAMACIÓN PLAN OPERATIVO ANUAL 2017

DEPENDENCIA INMEDIATA :	DIRECCIÓN FINANCIERA
UNIDAD ORGANIZATIVA RESPONSABLE :	DEPARTAMENTO DE TESORERIA

Tipo de Meta	Metas	Indicador	Tipo de medición	PROGRAMACIÓN MENSUAL DE METAS												Total
				E	F	M	A	M	J	J	A	S	O	N	D	
MO1	Realizar 12 informes de Administración y Control de las especies municipales	Informes de especies utilizadas y entregadas	Número entero	1	1	1	1	1	1	1	1	1	1	1	1	12
MO2	Realizar 300 informes de ingresos correspondiente a los tributos municipales	Informes de Ingresos	Número entero	25	25	25	25	25	25	25	25	25	25	25	25	300
MO3	Realizar 24 liquidaciones correspondiente a erogaciones entregadas con la modalidad de fondo circulante	Liquidaciones Realizadas	Número entero	2	2	2	2	2	2	2	2	2	2	2	2	24
MO4	Realizar 36 liquidaciones correspondientes a erogaciones entregadas en la modalidad de anticipo de fondos	Liquidaciones Realizadas	Número entero	3	3	3	3	3	3	3	3	3	3	3	3	36
MO5	Administrar y controlar 60 procesos de pagos	Procesos de pagos realizados	Número entero	5	5	5	5	5	5	5	5	5	5	5	5	60
MO6	Realizar 12 actualizaciones para mantener actualizado en un 100% el Sistema SAFIM	Número de Actualizaciones Realizadas	Número entero	1	1	1	1	1	1	1	1	1	1	1	1	12
MO7	Colectar a través de Agencia Merliot la cantidad de \$1,055,645.67 en concepto de Impuestos Municipales.	Ingresos Percibidos por Impuestos Municipales	Moneda	\$ 82,328.59	\$ 80,703.93	\$ 116,473.90	\$ 107,416.02	\$ 113,193.80	\$ 99,590.56	\$80,938.87	\$75,000.00	\$75,000.00	\$75,000.00	\$75,000.00	\$75,000.00	\$ 1,055,645.67
MO8	Colectar a través de Agencia Merliot la cantidad de \$420,000.00 en concepto de Tasas Municipales.	Ingresos Percibidos por Tasas Municipales	Moneda	\$35,000.00	\$35,000.00	\$35,000.00	\$35,000.00	\$35,000.00	\$35,000.00	\$35,000.00	\$35,000.00	\$35,000.00	\$35,000.00	\$35,000.00	\$35,000.00	\$ 420,000.00
MO9	Colectar a través de Agencia Dueñas la cantidad de \$103,456.26 en concepto de Impuestos Municipales.	Ingresos Percibidos por Impuestos Municipales	Moneda	\$ 8,013.09	\$ 9,153.09	\$ 11,058.97	\$ 10,300.53	\$ 10,885.93	\$ 11,444.65	\$8,408.51	\$6,800.00	\$6,700.00	\$7,200.00	\$6,700.00	\$6,791.49	\$ 103,456.26
MO10	Colectar a través de Agencia Dueñas la cantidad de \$117,760.27 en concepto de Tasas Municipales.	Ingresos Percibidos por Tasas Municipales	Moneda	\$ 10,919.52	\$ 7,076.87	\$ 17,299.00	\$ 5,221.25	\$ 23,080.55	\$ 10,763.08	\$11,139.87	\$6,800.00	\$6,800.00	\$7,000.00	\$7,000.00	\$4,660.13	\$ 117,760.27
MO11	Recaudar \$12,960.00 a través de 4,320 Certificaciones anuales emitidas en Agencia Merliot.	Ingresos por Certificaciones Emitidas	Moneda	\$ 1,572.00	\$ 1,368.00	\$ 1,086.00	\$ 966.00	\$ 993.00	\$ 1,176.00	\$1,134.00	\$950.00	\$950.00	\$950.00	\$950.00	\$865.00	\$ 12,960.00

**REPROGRAMACIÓN PLAN OPERATIVO ANUAL 2017**

<b>DEPENDENCIA INMEDIATA :</b>	<b>DIRECCIÓN FINANCIERA</b>
<b>UNIDAD ORGANIZATIVA RESPONSABLE :</b>	<b>DEPARTAMENTO DE TESORERIA</b>

Tipo de Meta	Metas	Indicador	Tipo de medición	PROGRAMACIÓN MENSUAL DE METAS												Total	
				E	F	M	A	M	J	J	A	S	O	N	D		
MO12	Recaudar \$5,040.00 a través de 1, 680 Certificaciones anuales emitidas en Agencia Dueñas.	Ingresos por Certificaciones Emitidas	Moneda	\$420.00	\$420.00	\$420.00	\$420.00	\$420.00	\$420.00	\$420.00	\$420.00	\$420.00	\$420.00	\$420.00	\$420.00	\$	5,040.00
MO13	Recaudar \$4,434.50 en concepto de venta de Vialidades en Agencia Dueñas 1,267.	Ingresos por venta de Vialidades	Moneda	\$ 442.47	\$ 51.45	\$ 37.73	\$ 274.40	\$ 205.00	\$ 425.32	\$1,975.68	\$209.05	\$198.94	\$215.46	\$199.50	\$199.50	\$	4,434.50
MO14	Recaudar \$10,395.00 en concepto de venta de Vialidades en Agencia Merliot 2,970	Ingresos por venta de Vialidades	Moneda	\$ 802.62	\$ 1,207.36	\$ 603.68	\$ 1,372.00	\$ 500.78	\$ 1,181.81	\$696.30	\$818.47	\$787.25	\$850.23	\$787.25	\$787.25	\$	10,395.00

REPROGRAMACIÓN PLAN OPERATIVO ANUAL 2017

DEPENDENCIA INMEDIATA :				DIRECCIÓN FINANCIERA												
UNIDAD ORGANIZATIVA RESPONSABLE :				DEPARTAMENTO DE CONTABILIDAD												
Tipo de Meta	Metas	Indicador	Tipo de medición	PROGRAMACIÓN MENSUAL DE METAS												Total
				E	F	M	A	M	J	J	A	S	O	N	D	
MO1	Elaborar 14 cierres contables en las fechas establecidas por la Dirección General de Contabilidad Gubernamental dependencia del Ministerio de Hacienda	Estados Financieros Elaborados	Número entero	3	1	1	1	1	1	1	1	1	1	1	1	14
MO2	Consolidación de 14 Estados Financieros y 2 informes de notas Explicativas	Informes y Estados Financieros Consolidados	Número entero	3	1	1	1	1	1	2	1	1	1	1	2	16
MO3	Elaborar 3 reportes de conciliación de Deudores Monetarios y Financieros 14 de Acreedores Monetarios y Financieros	Informes de conciliación Elaborados	Número entero	1	1	1	2	2	2	2	1	1	1	1	2	17
MO4	Elaboración de 15 reportes de conciliación de Existencias Institucionales y Activo Fijo	Informes de conciliación	Número entero	1	1	1	1	2	2	2	1	1	1	1	1	15
MO5	Realizar la Liquidación de Proyectos de Uso Público y Privativo mensual	Liquidaciones Realizadas	Porcentaje	0.0%	0.0%	0.0%	10.0%	10.0%	10.0%	10.0%	10.0%	10.0%	10.0%	15.0%	15.0%	100.0%









REPROGRAMACIÓN PLAN OPERATIVO ANUAL 2017

DEPENDENCIA INMEDIATA :	SUBDIRECCIÓN DE GESTIÓN TRIBUTARIA
UNIDAD ORGANIZATIVA RESPONSABLE :	DEPARTAMENTO DE CATASTRO

Tipo de Meta	Metas	Indicador	Tipo de medición	PROGRAMACIÓN MENSUAL DE METAS												Total
				E	F	M	A	M	J	J	A	S	O	N	D	
MO1	Calificación de 1,410 Inmuebles (aperturas, trasposos, modificaciones, Cambio de Uso) realizadas en ventanilla.	Inmueble calificado	Número entero	128	173	164	76	91	195	133	90	90	90	90	90	1,410
MO2	Calificación de 851 Inmuebles (aperturas, trasposos, modificaciones, Cambio de Uso) de Oficio.	Inmueble calificado de Oficio	Número entero	7	7	7	31	103	426	95	35	35	35	35	35	851
MO3	Depuración de la Cartera de 7,923 Cuentas de Inmuebles.	Cuenta de inmuebles depurada y actualizada	Número entero	427	710	934	774	608	1,287	683	500	500	500	500	500	7,923
MO4	Actualización de 3,622 Elementos Catastrales en capa grafica (Inmuebles municipales, elementos publicitarios, mobiliario urbano, limite municipal, delimitación de Distritos, Conglomerados residenciales, ejes viales, entre otros).	Elemento actualizado de capa gráfica	Número entero	108	113	204	45	2,045	219	263	125	125	125	125	125	3,622
MO5	Actualizar la vinculación de 42,900 parcelas gráficas con cuenta de inmueble inscrito en SGT.	Parcela vinculada	Número entero	533	1,767	5,792	6,970	27,288	550	0	0	0	0	0	0	42,900
MO6	Asignación de 47,264 claves catastrales a parcelas gráficas.	Clave catastral asignada	Número entero	0	0	0	0	0	6,752	6,752	6,752	6,752	6,752	6,752	6,752	47,264
MO7	Elaborar 120 Informes Técnicos catastrales de inmuebles.	Informe técnico elaborado	Número entero	10	10	10	10	10	10	10	10	10	10	10	10	120
MO8	Depuración de 48 Cuentas de Mobiliario Urbano desactualizados en SGT (diferencia de cuentas existentes año 2015 y que no renovaron en año 2016).	Cuenta depurada en SGT	Número entero	0	12	12	12	12	0	0	0	0	0	0	0	48
MO9	Renovación de Licencias de Operaciones para 25 Empresas Publicitarias en el año 2017.	Licencia de operaciones renovada	Número entero	11	2	2	2	1	1	1	1	1	1	1	1	25
MO10	Renovar 552 Cuentas de Mobiliario Urbano año 2016.	Cuenta de mobiliario urbana renovada	Número entero	12		56	91	118	139	33	23	23	23	22	12	552
MO11	Realizar 5 censos de establecimientos y publicidad.	censos realizados	Número entero	1	1		1	1	1	0	0	0	0	0	0	5

REPROGRAMACIÓN PLAN OPERATIVO ANUAL 2017

DEPENDENCIA INMEDIATA :	SUBDIRECCIÓN DE GESTIÓN TRIBUTARIA
UNIDAD ORGANIZATIVA RESPONSABLE :	DEPARTAMENTO DE CATASTRO

Tipo de Meta	Metas	Indicador	Tipo de medición	PROGRAMACIÓN MENSUAL DE METAS												Total
				E	F	M	A	M	J	J	A	S	O	N	D	
MO12	Realizar 3,642 inspecciones coordinadas con los departamentos correspondientes	inspecciones realizadas	Número entero	232	259	413	578	644	195	176	251	251	246	231	166	3,642
MO13	Entrega de 3,904 resoluciones de establecimiento, constancia de balance, prevenciones, resoluciones administrativas, resoluciones de establecimiento y resoluciones de inmueble	notificaciones entregadas	Número entero	118	886	282	305	723	412	325	171	171	171	170	170	3,904
MO14	Realizar 4 inspecciones nocturnas en coordinación con CAMST a los diferentes bares, club nocturnos y establecimientos que funcionen en dichos horarios. (Fusionada en MO12)	inspecciones realizadas	Número entero	1	1	1			1	META SUSPENDIDA						4
MO15	Realizar la verificación y control de 10 denuncias ciudadanas y obras de construcción. (Fusionada en MO12)	denuncias ciudadanas realizadas	Número entero			6	1		3	META SUSPENDIDA						10





# DIRECCIÓN DE DESARROLLO TERRITORIAL

- ❖ DIRECCIÓN DE DESARROLLO TERRITORIAL
- ❖ UNIDAD TÉCNICA
- ❖ GERENCIA DE CEMENTERIOS
- ❖ GERENCIA DE MERCADOS
- ❖ DEPARTAMENTO DE ORDENAMIENTO Y PLANIFICACIÓN TERRITORIAL
- ❖ DEPARTAMENTO DE PROYECTOS
- ❖ DEPARTAMENTO DE MANTENIMIENTO Y OBRA DE INFRAESTRUCTURA
- ❖ DEPARTAMENTO AMBIENTAL
- ❖ DEPARTAMENTO DE CAMBIO CLIMÁTICO





## REPROGRAMACIÓN PLAN OPERATIVO ANUAL 2017

DEPENDENCIA INMEDIATA :	DIRECCIÓN DE DESARROLLO TERRITORIAL
UNIDAD ORGANIZATIVA RESPONSABLE :	UNIDAD TÉCNICA

Tipo de Meta	Metas	Indicador	Tipo de medición	PROGRAMACIÓN MENSUAL DE METAS												Total
				E	F	M	A	M	J	J	A	S	O	N	D	
MO1	Presentar al Patronato Progresando en Familia 19 Propuestas para Mejora de Espacios Públicos e Instalaciones Municipales para gestionar y obtener financiamiento en el Marco del Convenio entre la AMST y el Patronato Progresando en Familia.	Proyectos presentados	Número entero	2	3	4	4	2	0	1	1	1	1	0	0	19
MO2	Dar seguimiento administrativo y técnico a las propuestas para Mejoras de Espacios Públicos e Instalaciones Municipales aprobadas y financiadas por el Patronato Progresando en Familia en el Marco del Convenio entre la AMST y el Patronato Progresando en Familia.	Informes presentados	Número entero	0	0	1	0	0	1	0	0	1	0	0	1	4
MO3	Brindar apoyo administrativo y técnico a la Dirección de Desarrollo Territorial en el seguimiento de obras y o proyectos en ejecución	Informes presentados	Número entero	0	1	0	0	1	0	0	1	0	0	1	0	4
MO4	Apoyar a la Dirección de Desarrollo Territorial en la elaboración de documentación, elaboración de Manuales y Guías, tramitología administrativa y técnica, reuniones de coordinación en los temas propios de la Dirección	Informes presentados	Número entero	1	0	0	1	0	0	1	0	0	1	0	0	4

## REPROGRAMACIÓN PLAN OPERATIVO ANUAL 2017

DEPENDENCIA INMEDIATA :	DIRECCIÓN DE DESARROLLO TERRITORIAL
UNIDAD ORGANIZATIVA RESPONSABLE :	GERENCIA DE CEMENTERIOS

Tipo de Meta	Metas	Indicador	Tipo de medición	PROGRAMACIÓN MENSUAL DE METAS												Total
				E	F	M	A	M	J	J	A	S	O	N	D	
ME1	Construir el Parque Memorial Doña Marta Dueñas de Regalado	Parque memorial operando	Porcentaje	10.0%	10.0%	10.0%	10.0%	0.0%	10.0%	0.0%	10.0%	15.0%	23.0%	2.0%		<b>100.0%</b>
MO1	Realizar un aproximado de 600, entre inhumaciones y exhumaciones	Número de Inhumaciones-exhumaciones realizadas	Número entero	50	50	50	50	50	50	50	50	50	50	50	50	<b>600</b>
MO2	Resolver 330 solicitudes de autorizaciones y trámites de puestos	Número de autorizaciones y/o tramites de puestos	Número entero	54	23	31	17	27	32	30	25	25	25	25	16	<b>330</b>
MO3	Captar ingresos por un monto de \$ 200,000.00	Monto por Ingresos a percibir	Moneda	\$24,495.21	\$18,727.67	\$16,637.33	\$14,814.39	\$17,818.26	\$20,746.30	\$17,964.35	\$16,705.38	\$12,000.00	\$15,000.00	\$15,000.00	\$10,091.11	<b>\$200,000.00</b>
MO4	Elaborar 12 Informes técnicos del Plan de limpieza y mantenimiento de los Cementerios Municipales	Informe de Manzanas limpias	Número entero	1	1	1	1	1	1	1	1	1	1	1	1	<b>12</b>
MO5	Realizar el mantenimiento y mejoras de 12 obras de menor envergadura	Número de informe de Mantenimiento de obras realizadas	Número entero	1	1	1	1	1	1	1	1	1	1	1	1	<b>12</b>
MO6	Realizar 120 servicios a los ciudadanos tecleños en la sala de velación	Número de Servicio Funerario prestados	Número entero	10	10	10	10	10	10	10	10	10	10	10	10	<b>120</b>
MO7	Reconstrucción del osario municipal	Osario operando	Porcentaje	0.0%	10.0%	10.0%	10.0%	0.0%	0.0%	0.0%	15.0%	15.0%	25.0%	10.0%	5.00%	<b>100.0%</b>



## REPROGRAMACIÓN PLAN OPERATIVO ANUAL 2017

<b>DEPENDENCIA INMEDIATA :</b>	<b>DIRECCIÓN DE DESARROLLO TERRITORIAL</b>
<b>UNIDAD ORGANIZATIVA RESPONSABLE :</b>	<b>DEPARTAMENTO DE ORDENAMIENTO Y PLANIFICACIÓN TERRITORIAL</b>

Tipo de Meta	Metas	Indicador	Tipo de medición	PROGRAMACIÓN MENSUAL DE METAS												Total
				E	F	M	A	M	J	J	A	S	O	N	D	
ME1	Elaborar Plan Municipal de Ordenamiento Territorial	Plan Formulado	Porcentaje	0.0%	0.0%	20.0%	0.0%	0.0%	30.0%	0.0%	0.0%	30.0%	0.0%	20.0%	0.0%	100.0%
MO1	Elaborar 12 informes de permisos de construcción, permisos de habitar y Revisiones Viales	Informe Permisos emitidos	Número entero	1	1	1	1	1	0	1	1	2	1	1	1	12
MO2	Evaluar 4 calificaciones de lugar denegadas por OPAMSS para reconsideración ante Consejo Municipal	Informe de resoluciones	Número entero	0	0	1	0	0	1	0	0	1	0	0	1	4
MO3	Realizar 4 Recepciones de Urbanización y Construcción de diferentes proyectos	Informe de resoluciones	Número entero	0	0	1	0	0	1	0	0	1	0	0	1	4
MO4	Elaborar y evaluar 4 factibilidades para proyectos de inversión en el Municipio	Informe de resoluciones	Número entero	0	0	1	0	0	1	0	0	1	0	1	0	4
MO5	Realizar 4 inspecciones de control de construcciones en conjunto con OPAMSS	Informe actas levantadas	Número entero	0	0	1	0	0	1	0	0	1	0	0	1	4

## REPROGRAMACIÓN PLAN OPERATIVO ANUAL 2017

DEPENDENCIA INMEDIATA : DIRECCIÓN DE DESARROLLO TERRITORIAL

UNIDAD ORGANIZATIVA RESPONSABLE : DEPARTAMENTO DE PROYECTOS

Tipo de Meta	Metas	Indicador	Tipo de medición	PROGRAMACIÓN MENSUAL DE METAS												Total	
				E	F	M	A	M	J	J	A	S	O	N	D		
MO1	Elaborar 20 propuestas de diseños conceptuales solicitados por diferentes dependencias de la AMST y la Dirección de Desarrollo Territorial	Diseños conceptuales elaborados	Número entero	1	2	2	1	2	2	2	2	2	2	2	2	0	20
MO2	Formular 14 Perfiles Técnicos de obras y/o proyectos a ejecutar por la AMST bajo cualquier modalidad de ejecución y fuente de financiamiento con apoyo del Patronato Progresando en Familia en el Marco del Convenio entre ambas instituciones	Perfiles técnicos elaborados	Número entero	1	2	1	1	2	1	2	1	1	1	1	1	0	14
MO3	Formular y/o revisar 20 Carpetas Técnicas de Proyectos a ejecutar por la AMST, bajo cualquier modalidad de ejecución y fuente de financiamiento	Carpetas Técnicas elaboradas	Número entero	2	1	2	1	2	2	2	2	2	2	2	2	0	20
MO4	Ejecutar 20 proyectos de Infraestructura, bajo cualquier modalidad de ejecución y fuente de financiamiento	Proyecto ejecutado	Número entero	2	1	2	1	2	2	2	2	2	2	2	2	0	20
MO5	Realizar 24 supervisiones de obras y/o proyectos ejecutados por la AMST, bajo cualquier modalidad de ejecución y fuente de financiamiento	Informe de supervisión elaborado	Número entero	2	3	2	1	2	4	2	2	2	2	2	2	0	24
MO6	Construcción de Residencial La Cruz	Proyecto ejecutado	Porcentaje	0.0%	0.0%	0.0%	0.0%	5.0%	5.0%	5.0%	5.0%	20.0%	20.0%	20.0%	20.0%	100.0%	

## REPROGRAMACIÓN PLAN OPERATIVO ANUAL 2017

DEPENDENCIA INMEDIATA :	DIRECCIÓN DE DESARROLLO TERRITORIAL
UNIDAD ORGANIZATIVA RESPONSABLE :	DEPARTAMENTO DE MANTENIMIENTO Y OBRA DE INFRAESTRUCTURA

Tipo de Meta	Metas	Indicador	Tipo de medición	PROGRAMACIÓN MENSUAL DE METAS												Total
				E	F	M	A	M	J	J	A	S	O	N	D	
ME1	Construir y/o renovar 30 parques municipales 2015=10% 3 parques, 2016=33.3% 10 parques, 2017=40% 12 parques y 2018=16.7% 5 parques	Número de parques construidos o mejorados	Número entero	0	2	1	1	2	1	1	2	1	1	0	0	12
MO1	Ejecutar 40 pequeñas obras por demanda ciudadana y por mantenimiento Municipal	Obras ejecutadas	Número entero	1	4	3	8	4	4	4	4	4	2	1	1	40
MO2	Intervenir en la recuperación de 12 espacios públicos (zonas verdes, parques, plazas y redondeles)	Lugares Intervenidos	Número entero	0	0	1	1	2	2	2	2	1	1	0	0	12
MO3	Intervenir en la renovación urbana de 4 barrios, colonias o comunidad	Áreas Urbanas Renovadas	Número entero	0	0	0	0	1	0	1	0	1	1	0	0	4
MO4	Intervención de 4 espacios deportivos y/o recreativos	Espacios Intervenidos	Número entero	0	0	0	1	0	1	0	1	0	1	0	0	4
MO5	Construcción de 1,500 metros cuadrados de aceras en diferentes zonas del Municipio.	Metro Cuadrado Construido	Número entero	50	100	150	150	100	100	150	150	150	150	150	100	1,500

## REPROGRAMACIÓN PLAN OPERATIVO ANUAL 2017

<b>DEPENDENCIA INMEDIATA :</b>	<b>DIRECCIÓN DE DESARROLLO TERRITORIAL</b>
<b>UNIDAD ORGANIZATIVA RESPONSABLE :</b>	<b>DEPARTAMENTO AMBIENTAL</b>

Tipo de Meta	Metas	Indicador	Tipo de medición	PROGRAMACIÓN MENSUAL DE METAS												Total	
				E	F	M	A	M	J	J	A	S	O	N	D		
MO1	Participar en 10 eventos organizados por el Sistema Nacional de Gestión Ambiental (SINAMA) para una mejor Gestión Ambiental del municipio	Participaciones en eventos	Número entero	0	1	2	1	1	1	1	1	1	2	0	0	0	10
MO2	Revisar y actualizar la Ordenanza Reguladora de los Desechos Sólidos y proponer reformas en lo concerniente al manejo y disposición final de los desechos bioinfecciosos	Ordenanza actualizada	Porcentaje	10.0%	20.0%	20.0%	20.0%	20.0%	10.0%	0.0%	0.0%	0.0%	0.0%	0.0%	0.0%	0.0%	100.0%
MO3	Realizar el seguimiento a la ejecución de inspecciones ambientales a empresas públicas y privadas	Plan de Seguimiento elaborado y ejecutado	Porcentaje	5.0%	10.0%	10.0%	10.0%	10.0%	10.0%	10.0%	10.0%	10.0%	10.0%	10.0%	5.0%	0.0%	100.0%
MO4	Atender el 100% de denuncias ciudadanas por contaminación ambiental	Número de denuncias atendidas/número de denuncias recibidas	Porcentaje	5.0%	5.0%	10.0%	10.0%	10.0%	10.0%	10.0%	10.0%	10.0%	10.0%	10.0%	5.0%	5.0%	100.0%
MO5	Realizar el levantamiento de un censo de la microempresa colectora de material reciclable asentada en el área urbana de Santa Tecla	Censo de microempresas colectoras de material reciclable	Porcentaje	5.0%	10.0%	20.0%	20.0%	20.0%	10.0%	10.0%	5.0%	0.0%	0.0%	0.0%	0.0%	0.0%	100.0%
MO6	Organizar Comités, Brigadas y Voluntariado ambiental en 15 Centros de estudios públicos y privados	Número de Comités, Brigadas y Voluntariado Organizados	Número entero	0	2	3	4	4	2	0	0	0	0	0	0	0	15
MO7	Creación de 6 Huertos Escolares, Plan Piloto de establecimiento de un sistema de riego por goteo en uno de los huertos escolares	Huertos establecidos en Centros Educativos	Número entero	0	0	1	1	1	1	1	1	0	0	0	0	0	6
MO8	Impartir 8 Talleres de reciclaje en ocho Centros Educativos	Número de Talleres de reciclaje impartidos	Número entero	0	0	1	1	1	1	1	1	1	1	1	0	0	8
MO9	Realizar 3 Eventos Ambientales (Día del Arbol, Día Mundial del Medio Ambiente, y Foro Ambiental)	Eventos realizados	Número entero	0	0	0	1	0	1	0	0	1	0	0	0	0	3





# DIRECCIÓN DE DESARROLLO SOCIAL

- ❖ DIRECCIÓN DE DESARROLLO SOCIAL
- ❖ SOPORTE ADMINISTRATIVO
- ❖ UNIDAD DE CONVIVENCIA CIUDADANA
- ❖ DEPARTAMENTO DE NIÑEZ Y ADOLESCENCIA
- ❖ DEPARTAMENTO DE TECLEÑOS SIN LÍMITES
- ❖ DEPARTAMENTO DE LA MUJER
- ❖ DEPARTAMENTO DE SALUD MUNICIPAL
- ❖ DEPARTAMENTO DE CENTRO DE FORMACIÓN LABORAL (CFL)
- ❖ DEPARTAMENTO DE PROMOCIÓN Y DESARROLLO AGRÍCOLA
- ❖ DEPARTAMENTO DE JUVENTUD



## FORMULACIÓN PLAN OPERATIVO ANUAL 2017

DEPENDENCIA INMEDIATA :	DIRECCIÓN DE DESARROLLO SOCIAL
UNIDAD ORGANIZATIVA RESPONSABLE :	SOPORTE ADMINISTRATIVO

Tipo de Meta	Metas	Indicador	Tipo de medición	PROGRAMACIÓN MENSUAL DE METAS												Total
				E	F	M	A	M	J	J	A	S	O	N	D	
MO1	Elaboración de 4 boletines informativos, 1 trimestralmente, con las actividades más destacadas de la Dirección de Desarrollo Social	Boletines producidos	Número entero	0	0	1	0	0	1	0	0	1	0	0	1	4
MO2	Coordinar la realización de 120 eventos en el área de Desarrollo Social	Eventos realizados	Número entero	10	10	10	10	10	10	10	10	10	10	10	10	120
MO3	Coordinar el diseño y producción de 120 materiales promocionales institucionales de la Dirección de Desarrollo Social, para sus respectivas difusiones en: Redes Sociales, Volanteo, Medios de Comunicación, etc.	Material elaborado	Número entero	5	5	15	10	10	10	10	15	10	10	10	10	120

## REPROGRAMACIÓN PLAN OPERATIVO ANUAL 2017

DEPENDENCIA INMEDIATA :	DIRECCIÓN DE DESARROLLO SOCIAL
UNIDAD ORGANIZATIVA RESPONSABLE :	CONVIVENCIA CIUDADANA

Tipo de Meta	Metas	Indicador	Tipo de medición	PROGRAMACIÓN MENSUAL DE METAS												Total
				E	F	M	A	M	J	J	A	S	O	N	D	
ME1	Ejecutar 3 Programas de Convivencia y Prevención en el Municipio	Programas de Convivencia Ejecutados	Número entero	0	0	0	1	0	0	1	0	0	0	0	1	3
MO1	Realizar 10 festivales Progresando en Familia	Programas de Convivencia Funcionando	Número entero	0	1	1	1	1	1	1	1	1	1	1	0	10
MO2	Realizar 2 campamentos juveniles en coordinación con Departamento de Juventud	Número de Eventos Realizados	Número entero	0	0	0	0	0	1	0	0	0	0	1	0	2
MO3	Realizar 5 campañas "Yo dejo mi huella trasformando Tecla" en los distritos	Campañas realizadas	Número entero	0	0	1	1	1	1	0	0	0	0	1	0	5
MO4	Realizar 3 festivales urbanos en coordinación con Departamento de Juventud	Número de Eventos Realizados	Número entero	0	1	1	0	0	0	0	1	0	0	0	0	3





## REPROGRAMACIÓN PLAN OPERATIVO ANUAL 2017

DEPENDENCIA INMEDIATA :

DIRECCIÓN DE DESARROLLO SOCIAL

UNIDAD ORGANIZATIVA RESPONSABLE :

DEPARTAMENTO DE LA MUJER

Tipo de Meta	Metas	Indicador	Tipo de medición	PROGRAMACIÓN MENSUAL DE METAS												Total
				E	F	M	A	M	J	J	A	S	O	N	D	
ME1	Desarrollar Plan de Apoyo a la Mujer Teceleña, Empoderamiento Económico y Prevención y Atención de Víctimas de Violencia en contra de la Mujer.	Plan Ejecutado	Porcentaje	10.00%	10.00%	10.00%	5.00%	10.00%	10.00%	10.00%	5.00%	10.00%	10.00%	5.00%	5.00%	100.0%
MO1	Brindar 4,500 atenciones especializadas para Mujeres Teceleñas en cumplimiento a lo establecido en el marco normativo de los Derechos de las Mujeres.	Atenciones Brindadas	Número entero	375	350	390	425	390	390	390	375	375	390	375	275	4,500
MO2	Participar en 3 espacios Interinstitucionales de Prevención y Atención de Violencia contra las Mujeres.	15 participaciones en Espacios Interinstitucionales realizadas.	Porcentaje	0.0%	10.0%	10.0%	5.0%	10.0%	10.0%	10.0%	10.0%	10.0%	10.0%	10.0%	5.0%	100.0%
MO3	Ejecutar el programa de Fortalecimiento de habilidades, capacidades y conocimientos de las mujeres para mejorar su desarrollo económico en el Municipio de Santa Tecla.	Programa ejecutado	Porcentaje	0.0%	10.0%	10.0%	5.0%	10.0%	10.0%	10.0%	10.0%	10.0%	10.0%	10.0%	5.0%	100.0%
MO4	Implementar 6 instrumentos jurídicos que promuevan la Equidad, Igualdad y Prevención de la Violencia contra las Mujeres.	6 instrumentos jurídicos implementados	Porcentaje	0.0%	10.0%	10.0%	10.0%	10.0%	10.0%	10.0%	10.0%	10.0%	10.0%	10.0%	0.0%	100.0%
MO5	Desarrollo de una Escuela de liderazgo nivel 1, 2 y 3, que establezcan programas de sensibilización y formación en seguridad ciudadana, derechos humanos y prevención de violencia contra las mujeres.	Escuelas implementadas	Porcentaje	0.0%	0.0%	0.0%	10.0%	10.0%	10.0%	15.0%	15.0%	10.0%	15.0%	15.0%	0.0%	100.0%
MO6	Realizar 5 Jornadas en la Divulgación del marco normativo de Derechos Humanos de las mujeres.	5 jornadas de Divulgación realizadas	Número entero	0	1	2	0	1	0	0	0	0	1	0	0	5
MO7	Realizar 59 acciones de acercamiento y promoción de los servicios que brinda la Casa Municipal de la Mujer Teceleña, en beneficio de las mujeres del área urbana y rural del Municipio de Santa Tecla.	44 acciones de acercamiento y promoción de los servicios	Número entero	0	9	8	7	6	5	4	4	4	4	4	4	59

## REPROGRAMACIÓN PLAN OPERATIVO ANUAL 2017

DEPENDENCIA INMEDIATA :

DIRECCIÓN DE DESARROLLO SOCIAL

UNIDAD ORGANIZATIVA RESPONSABLE :

DEPARTAMENTO DE SALUD MUNICIPAL

Tipo de Meta	Metas	Indicador	Tipo de medición	PROGRAMACIÓN MENSUAL DE METAS												Total
				E	F	M	A	M	J	J	A	S	O	N	D	
ME1	Crear e implementar 10 Clínicas solidarias municipales: 2015 (3) 2016 (3) <b>2017 (4)</b> y 2018 (2)	Clínicas Solidarias Funcionando	Número entero	1	1	0	1	0	0	0	0	0	1	0	0	4
ME2	Crear e implementar 77 brigadas médicas: 2015 (5), 2016 (12), <b>2017(40)</b> y 2018 (4).	Brigadas Médicas Funcionando	Número entero	4	5	4	5	9	2	5	6	0	0	0	0	40
MO1	Brindar 20,943 consultas médicas a los usuarios de las clínicas integrales municipales y comunidades de los distintos distritos.	Consultas Realizadas	Número entero	1,627	1,744	2,233	1,323	2,151	2,397	2,968	1,500	1,500	1,500	1,000	1,000	20,943
MO2	Brindar 3,252 consultas odontológicas en las clínicas integrales municipales, jardines infantiles tecleños, clubes estudiantiles tecleños y guarderías.	Consultas Odontológicas Realizadas	Número entero	262	268	268	392	274	312	397	254	200	300	200	125	3,252
MO3	Efectuar 20 atenciones preventivas en salud bucal, odontología, nutrición, prevención en desparasitación a los niños de los jardines infantiles tecleños y clubes estudiantiles tecleños y atención preventiva de riesgo cardiovascular en adultos mayores.	Atenciones preventivas Realizadas	Número entero	1	3	2	2	2	4	2	2	1	1	0	0	20
MO4	Brindar 17,495 servicios de enfermería en las clínicas integrales municipales.	Servicios de Enfermería Brindados	Número entero	1,392	1,777	2,199	1,275	1,749	2,802	1,701	1,550	900	900	750	500	17,495
MO5	Realizar 50 charlas preventivas a empleados municipales, centros educativos, vendedores, usuarios de los mercados y pacientes para evitar enfermedades transmisibles.	Charlas preventivas Realizadas	Número entero	3	5	5	5	5	5	5	5	5	5	2	0	50
MO6	Brindar 1,099 atenciones en primeros auxilios y atención con ambulancia	Atenciones Brindadas	Número entero	82	103	104	78	100	111	70	86	80	80	80	125	1,099



## REPROGRAMACIÓN PLAN OPERATIVO ANUAL 2017

DEPENDENCIA INMEDIATA :

DIRECCIÓN DE DESARROLLO SOCIAL

UNIDAD ORGANIZATIVA RESPONSABLE :

DEPARTAMENTO DE CENTRO DE FORMACIÓN LABORAL (CFL)

Tipo de Meta	Metas	Indicador	Tipo de medición	PROGRAMACIÓN MENSUAL DE METAS												Total
				E	F	M	A	M	J	J	A	S	O	N	D	
ME1	Realizar el programa de formación inglés y computación para 300 cursos para ciudadanos tecleros. (2015=44, 2016=110, <b>2017=110</b> , 2018=36)	Cursos Realizados	Número entero	8	0	0	0	30	0	0	42	0	0	0	30	110
ME2	Realizar 18 Cursos técnicos de mecánica, electricidad, confección y textil, etc. (2015=0, 2016= 6, <b>2017=6</b> , 2018=6)	Cursos Realizados	Número entero	0	0	0	0	0	0	3	0	0	0	0	3	6
ME3	Realizar 24 cursos de Turismo y comercio. (2015=0, 2016=8, <b>2017=8</b> , 2018=8)	Cursos Realizados	Número entero	0	0	0	0	0	0	4	0	0	0	4	0	8
ME4	Realizar 138 Pasantías para jóvenes tecleros del programa "Mi primer trabajo en Tecla".(2015=0, 2016=20, <b>2017=75</b> , 2018=40)	Jóvenes con pasantías realizadas	Número entero	0	0	30	0	21	4	4	4	4	4	4	0	75
ME5	Realizar 15 Cursos de cosmetología, viveros caseros, panadería y repostería, floristería, etc. (2015=0, 2016=5, <b>2017=5</b> , 2018=5)	Cursos Realizados	Número entero	0	0	0	0	0	0	2	0	0	0	3	0	5
ME6	Desarrollar el Programa de Bolsa de Empleo Municipal (2015=10%, 2016=35%, <b>2017=35%</b> , 2018=20%)	Bolsa de trabajo implementada Y funcionando	Porcentaje	5.0%	5.0%	10.0%	10.0%	10.0%	10.0%	10.0%	10.0%	10.0%	10.0%	10.0%	0.0%	100.0%
MO1	Gestionar e impartir capacitaciones en desarrollo empresarial para 140 nuevos emprendedores	Número nuevo de emprendedores	Número entero	3	23	1	19	20	1	14	14	14	12	12	7	140
MO2	Realizar 10 ferias de emprendimiento organizadas por el CFL	Número de Ferias	Número entero	0	1	1	2	1	2	1	0	1	0	1	0	10
MO3	Realizar 3 ferias de trabajo para incrementar los niveles de contratación de la bolsa de empleo.	Ferias de empleo	Número entero	0	1	0	0	1	0	0	0	1	0	0	0	3
MO4	Identificar y promover 3 proyectos de inversión en Santa Tecla	Documentos de proyecto presentados	Número entero	0	0	0	1	0	0	0	1	0	0	1	0	3
MO5	Elaborar diagnóstico para identificar oportunidades de vinculación comercial entre productores del área rural y consumidores o intermediarios del área urbana del municipio	Documento elaborado	Porcentaje	0.0%	0.0%	10.0%	15.0%	15.0%	15.0%	15.0%	15.0%	15.0%	0.0%	0.0%	0.0%	100.0%



## REPROGRAMACIÓN PLAN OPERATIVO ANUAL 2017

DEPENDENCIA INMEDIATA : DIRECCIÓN DE DESARROLLO SOCIAL

UNIDAD ORGANIZATIVA RESPONSABLE : DEPARTAMENTO DE JUVENTUD

Tipo de Meta	Metas	Indicador	Tipo de medición	PROGRAMACIÓN MENSUAL DE METAS												Total	
				E	F	M	A	M	J	J	A	S	O	N	D		
ME1	Desarrollar el Programa preventivo hacia el consumo de drogas, alcohol y tabaco.	Programa Ejecutado	Porcentaje	0.0%	0.0%	0.0%	0.0%	0.0%	0.0%	0.0%	0.0%	0.0%	40.0%	60.0%	0.0%	0.0%	100.0%
ME2	Otorgar 650 becas estudiantiles y paquetes escolares para alumnos de centro escolares del municipio.	Becas otorgadas	Número entero	140	62	57	71	54	0	0	46	50	50	60	60	650	
ME3	Desarrollar Programa de Valores y Jóvenes Voluntarios	Programa Ejecutado	Porcentaje	5.0%	30.0%	10.0%	15.0%	0.0%	5.0%	5.0%	10.0%	10.0%	5.0%	5.0%	0.0%	100.0%	
MO1	Organizar y realizar el IX Festival de la juventud en el marco de la celebración de la juventud en el mes de agosto	Evento realizado	Porcentaje	0.0%	10.0%	10.0%	10.0%	10.0%	15.0%	15.0%	30.0%	0.0%	0.0%	0.0%	0.0%	100.0%	
MO2	Realizar Programa de Arte Urbano y Deporte Extremo Urbano	Programa ejecutado	Porcentaje	10.0%	20.0%	20.0%	10.0%	10.0%	0.0%	5.0%	5.0%	5.0%	7.5%	7.5%	0.0%	100.0%	

# DIRECCIÓN DE SERVICIOS PÚBLICOS

- ❖ DIRECCIÓN DE SERVICIOS PÚBLICOS
- ❖ SOPORTE ADMINISTRATIVO
- ❖ UNIDAD DE SUPERVISIÓN Y ATENCIÓN AL CONTRIBUYENTE
- ❖ DEPARTAMENTO DE MANTENIMIENTO VIAL
- ❖ DEPARTAMENTO DE ALUMBRADO PÚBLICO
- ❖ DEPARTAMENTO DE DESECHOS SÓLIDOS
- ❖ DEPARTAMENTO DE SANEAMIENTO MUNICIPAL
- ❖ DEPARTAMENTO DE ORNATO Y PAISAJISMO AMBIENTAL



## REPROGRAMACIÓN PLAN OPERATIVO ANUAL 2017

DEPENDENCIA INMEDIATA : DIRECCIÓN DE SERVICIOS PÚBLICOS

UNIDAD ORGANIZATIVA RESPONSABLE : UNIDAD DE SOPORTE ADMINISTRATIVO

Tipo de Meta	Metas	Indicador	Tipo de medición	PROGRAMACIÓN MENSUAL DE METAS												Total	
				E	F	M	A	M	J	J	A	S	O	N	D		
MO1	Realizar 12 seguimientos a la ejecución del Plan de Compras de la Dirección de Servicios Públicos	Informe de seguimiento mensual	Número entero	1	1	1	1	1	1	1	1	1	1	1	1	1	12
MO2	Elaborar 12 Informes de análisis de costos e inversión de los principales servicios públicos que le brindan a la población	Informe de Costos Elaborado	Número entero	1	1	1	1	1	1	1	1	1	1	1	1	1	12
MO3	Realizar 10 Asesorías Técnicas en acciones relacionadas con la ejecución de los contratos a cargo de las unidades Organizativas de la Dirección de Servicios Públicos.	Numero de Asesorías Realizadas	Número entero	1	1	1	1	1	1	1	1	1	1	0	0	0	10
MO4	Realizar 4 informes de la ejecución presupuestaria de la Dirección de Servicios Públicos.	Informes de Control de Administración	Número entero	1			1		1	0	0	0	1	0	0	0	4

## FORMULACIÓN PLAN OPERATIVO ANUAL 2017

<b>DEPENDENCIA INMEDIATA :</b>	<b>DIRECCIÓN DE SERVICIOS PÚBLICOS</b>
<b>UNIDAD ORGANIZATIVA RESPONSABLE :</b>	<b>UNIDAD DE SUPERVISIÓN Y ATENCIÓN AL CONTRIBUYENTE</b>

Tipo de Meta	Metas	Indicador	Tipo de medición	PROGRAMACIÓN MENSUAL DE METAS												Total	
				E	F	M	A	M	J	J	A	S	O	N	D		
<b>MO</b>	Realizar 12 Informes Técnicos de Monitores diarios de la calidad de los servicios públicos prestados por la municipalidad.	Informes Técnicos Elaborados	Número entero	1	1	1	1	1	1	1	1	1	1	1	1	1	<b>12</b>
<b>MO</b>	Monitorear a 100 Empresas del Municipio relacionadas al Programa de Pesaje de Desechos Sólidos del Municipio	Empresas Monitoreadas	Número entero	0	10	10	10	10	10	10	10	10	10	10	10	0	<b>100</b>
<b>MO</b>	Realizar 48 informes de monitoreo a Vehículos Institucionales por medio del sistema GPS.	Informes de monitoreo elaborados	Número entero	4	4	4	4	4	4	4	4	4	4	4	4	4	<b>48</b>
<b>MO</b>	Realizar 365 informes de Monitoreo del proceso de trasbordo de los desechos sólidos en la planta de transferencia de Los Chorros.	Informes Realizados	Número entero	31	28	31	30	31	30	31	31	30	31	30	31	31	<b>365</b>

## REPROGRAMACIÓN PLAN OPERATIVO ANUAL 2017

DEPENDENCIA INMEDIATA : DIRECCIÓN DE SERVICIOS PÚBLICOS

UNIDAD ORGANIZATIVA RESPONSABLE : DEPARTAMENTO DE MANTENIMIENTO VIAL

Tipo de Meta	Metas	Indicador	Tipo de medición	PROGRAMACIÓN MENSUAL DE METAS												Total
				E	F	M	A	M	J	J	A	S	O	N	D	
ME1	Realizar el bacheo de 105,740 mt2 en las diferentes vías urbanas del Municipio (recarpeteo con asfalto Premium) ME 2015 (8,000 mt2), 2016 (40,440 mt2), <b>2017 (43,036 mt2)</b> y 2018 (14,300 mt2).	Calles Reparadas	Número entero		6,176	623	570	3,530	220	52	7,000	7,000	7,000	7,000	3,865	<b>43,036</b>
ME2	Desarrollar el proyecto de señalización en 455 vías de nomenclaturas urbanas del Municipio (señalización aérea y señalización de aceras y cordones) 2016 (6), <b>2017 (449)</b> .	Vías intervenidas	Número entero	5	5		7		20	15	38	38	135	148	38	<b>449</b>
ME3	Formular el Plan de reordenamiento vehicular de la Ciudad de Santa Tecla, 2015 (10.0 %), 2016 (60.0%) y <b>2017 (30.0%)</b> .	Plan formulado	Porcentaje	0.00%	0.00%	0.00%	5.00%	20.00%	30.00%	25.00%	10.00%	10.00%	0.00%	0.00%	0.00%	<b>100.0%</b>
MO1	Realizar Señalizaciones vertical y horizontal, restrictiva y preventiva, 8 en total, en las principales vías del municipios y puntos de mayor accidentabilidad.	Numero de señalización	Número entero	5	3					META SUSPENDIDA						<b>8</b>
MO2	Ejecutar 40 kms de vías rurales en el proyecto "Caminos Rurales Accesibles Para Santa Tecla"	Kilómetros de Vías rurales accesibles	Número entero	1	2	4	4	4	4	4	4	4	3	3	3	<b>40</b>



## REPROGRAMACIÓN PLAN OPERATIVO ANUAL 2017

DEPENDENCIA INMEDIATA :

DIRECCIÓN DE SERVICIOS PÚBLICOS

UNIDAD ORGANIZATIVA RESPONSABLE :

DEPARTAMENTO DE ALUMBRADO PÚBLICO

Tipo de Meta	Metas	Indicador	Tipo de medición	PROGRAMACIÓN MENSUAL DE METAS												Total	
				E	F	M	A	M	J	J	A	S	O	N	D		
ME1	Implementar el Plan técnico de mantenimiento y operación del parque luminario (LED) del municipio. ME 2015 (70.0%) 2016 (20.0%) y 2017 (10.0%).	Plan Ejecutado	Porcentaje	5.0%	5.0%	10.0%	10.0%	10.0%	10.0%	10.0%	10.0%	10.0%	10.0%	10.0%	5.0%	5.0%	100.0%
MO1	Atender 921 solicitudes de Contribuyentes para garantizar y mantener operativo el Sistema de Alumbrado Eléctrico del Municipio.	N° de solicitudes atendidas	Número entero	60	60	123	75	86	67	100	75	75	75	75	50	921	
MO2	Realizar 24 obras de Infraestructura eléctrica y/o luminaria en proyectos comunitarios.	N° de obras Eléctricas Ejecutadas	Número entero	1	2	3	1	2	2	4	2	1	3	3	24		
MO3	Realizar 23 mantenimientos de sistemas eléctricos en espacios deportivos	N° de Mantenimientos Realizados	Número entero	2	2	3	3	2	3	2	2	2	2	2	1	23	
MO4	Realizar 24 mantenimientos de sistemas eléctricos en Parques, Plazas y jardines	N° de Mantenimientos realizados	Número entero	2	1	2	2	2	4	1	2	2	2	2	2	24	
MO5	Ampliar el Alumbrado Público Municipal en Cantones y Caseríos mediante la instalación de 200 luminarias	N° de Luminarias Instaladas	Número entero		20	20	20	20	20	20	20	20	20	20	200		
MO6	Instalar el 100% en las principales calles y avenidas del Municipio, la iluminación navideña y en festejos patronales	Sistema de Iluminación Instalado y Funcionando	Porcentaje	0.0%	0.0%	0.0%	0.0%	0.0%	0.0%	0.0%	0.0%	0.0%	0.0%	50.0%	50.0%	100.0%	
MO7	Realizar 513 Mantenimientos anuales a Luminarias de alumbrado público en diversos puntos del Municipio.	Número de Mantenimientos Realizados	Número entero	31	40	39	37	58	56	30	45	45	44	44	44	513	
MO8	Realizar una jornada de trabajo en altura y rescate en líneas eléctricas a personal de alumbrado público	N° de entrenamientos	Número entero	0	0	0	0	0	0	0	0	0	1	0	0	1	
MO9	Realizar la Construcción de un equipo de emergencia para suministro de energía eléctrica vía convertidor de voltaje 12 DC a 120 VAC, con una torre de 4 lamparas, para utilizar en eventos comunales.	Equipo Construido	Número entero	0	0	0	0	0	0	0	0	0	1	0	0	1	
MO10	Realizar diseños para la ejecución de 15 proyectos eléctricos a las diferentes áreas de la Municipalidad que lo requieran.	N° de proyectos ejecutados	Número entero	1	2	0	1	2	3	1	2	1	1	1	0	15	

## REPROGRAMACIÓN PLAN OPERATIVO ANUAL 2017

DEPENDENCIA INMEDIATA :

DIRECCIÓN DE SERVICIOS PÚBLICOS

UNIDAD ORGANIZATIVA RESPONSABLE :

DEPARTAMENTO DE DESECHOS SÓLIDOS

Tipo de Meta	Metas	Indicador	Tipo de medición	PROGRAMACIÓN MENSUAL DE METAS												Total
				E	F	M	A	M	J	J	A	S	O	N	D	
ME1	Recolectar y transportar 157,050 toneladas métricas de desechos sólidos de la ciudad y cantones del Municipio. ME 2015 (30,100) 2016 (51,500), <b>2017 (56,650)</b> y 2018 (18,800).	Toneladas Métricas Recolectadas	Número entero	4,720	4,720	4,720	4,720	4,720	4,720	4,720	4,720	4,720	4,720	4,720	4,730	<b>56,650</b>
MO1	Recolectar y transportar a través de 516 viajes, los desechos orgánicos del Municipio.	Viajes Realizados	Número entero	43	43	43	43	43	43	43	43	43	43	43	43	<b>516</b>
MO1	Recolectar y transportar a través de 124 viajes el ripio abandonado en puntos críticos de la Ciudad de Santa Tecla.	Viajes Realizados	Número entero	21	15	10	6	6	6	10	10	10	10	10	10	<b>124</b>
MO2	Realizar 400 viajes de agua a los proyectos desarrollados por la municipalidad o por demanda ciudadana	Viajes Realizados	Número entero	30	40	40	20	20	40	35	35	35	35	35	35	<b>400</b>
MO3	Instalar 8 contenedores en puntos críticos de la ciudad o donde se estime conveniente.	Contenedores Instalados	Número entero	0	0	0	0	1	1	1	1	1	1	1	1	<b>8</b>
MO4	Realizar evacuación de desechos en 8 contenedores instalados en los puntos críticos de la Ciudad de Santa Tecla.	Limpieza de Contenedores	Número entero	0	0	0	0	1	1	1	1	1	1	1	1	<b>8</b>
MO5	Instalar 50 basureros en diferentes puntos estratégicos del municipio.	Basureros Instalados.	Número entero	0	0	0	5	5	5	5	6	6	6	6	6	<b>50</b>





# DIRECCIÓN DE TALENTO HUMANO

❖ DIRECCIÓN DE TALENTO HUMANO

❖ DEPARTAMENTO DE GESTIÓN DE PERSONAL

❖ DEPARTAMENTO DE ADMINISTRACIÓN DE PERSONAL

SUB-DIRECCIÓN DE REGISTRO Y ATENCIÓN A PERSONAS

❖ SUB-DIRECCIÓN DE REGISTRO Y ATENCIÓN A PERSONAS

❖ UNIDAD DE REGISTRO DE LA LEY DE LA CARRERA ADMINISTRATIVA MUNICIPAL (RLCAM)

❖ UNIDAD DE ATENCIÓN INTERNA Y EXTERNA

❖ UNIDAD DE REGISTRO ADMINISTRATIVO









## FORMULACIÓN PLAN OPERATIVO ANUAL 2017

<b>DEPENDENCIA INMEDIATA :</b>	<b>DIRECCIÓN DE TALENTO HUMANO</b>
<b>UNIDAD ORGANIZATIVA RESPONSABLE :</b>	<b>SUBDIRECCIÓN DE REGISTRO Y ATENCIÓN A PERSONAS</b>

Tipo de Meta	Metas	Indicador	Tipo de medición	PROGRAMACIÓN MENSUAL DE METAS												Total
				E	F	M	A	M	J	J	A	S	O	N	D	
<b>MO1</b>	Realizar 12 Evaluaciones de las actividades y logros de las unidades organizativas que dependen de la Subdirección.	N°. de Evaluaciones Realizadas	Número entero	1	1	1	1	1	1	1	1	1	1	1	1	<b>12</b>
<b>MO2</b>	Elaboración de Manual de archivo físico de expedientes de personal	Manual elaborado y aprobado	Porcentaje	10.00%	20.00%	20.00%	20.00%	20.00%	10.00%	0.00%	0.00%	0.00%	0.00%	0.00%	0.00%	<b>100.0%</b>
<b>MO3</b>	Cumplir oportunamente, en tiempo y forma, con todos los requerimientos de Información provenientes de instancias Municipales y/o Instituciones externas.	No. de requerimientos atendidos / No. de requerimientos recibidos	Porcentaje	8.30%	8.30%	8.30%	8.30%	8.50%	8.30%	8.30%	8.30%	8.50%	8.30%	8.30%	8.30%	<b>100.0%</b>

## FORMULACIÓN PLAN OPERATIVO ANUAL 2017

DEPENDENCIA INMEDIATA :

SUBDIRECCIÓN DE REGISTRO Y ATENCIÓN A PERSONAS

UNIDAD ORGANIZATIVA RESPONSABLE :

UNIDAD DE REGISTRO DE LA LEY DE LA CARRERA ADMINISTRATIVA MUNICIPAL (RLCAM)

Tipo de Meta	Metas	Indicador	Tipo de medición	PROGRAMACIÓN MENSUAL DE METAS												Total
				E	F	M	A	M	J	J	A	S	O	N	D	
MO1	Realizar el registro de los Funcionarios Públicos de Carrera Administrativa Municipal que cumplan los requisitos de Ley y del Registro Nacional de la Carrera Administrativa Municipal.	Empleados Registrados en el sistema de Ley de Carrera Administrativa Municipal	Porcentaje	9.0%	2.0%	2.0%	8.0%	8.0%	10.0%	10.0%	8.0%	16.0%	10.0%	9.0%	8.0%	100.0%
MO2	Actualizar continuamente los expedientes de funcionarios ya registrados en el Sistema de Registro Municipal de la Ley de la Carrera administrativa Municipal, tanto expedientes físicos como digitales, según la documentación proporcionada por los funcionarios públicos y Unidades competentes.	Expedientes físicos y digitales actualizados	Porcentaje	9.0%	9.0%	9.0%	9.0%	8.0%	8.0%	8.0%	8.0%	8.0%	8.0%	8.0%	8.0%	100.0%
MO3	Elaborar el 100% de los contratos eventuales de trabajo de empleados municipales, según los reportes que contiene la información completa y necesaria, enviado por el Departamento de Gestión de Personal.	Contratos Elaborados	Porcentaje	15.0%	15.0%	15.0%	2.0%	2.0%	2.0%	15.0%	15.0%	15.0%	2.0%	1.0%	1.0%	100.0%
MO4	Elaboración del 100% de acuerdos administrativos correspondientes a los movimientos mensuales de personal, según reporte enviado por la unidad de Registro Administrativo.	Acuerdos Administrativos elaborados y legalizados	Porcentaje	8.5%	8.5%	8.5%	8.5%	8.5%	8.5%	8.5%	8.5%	8.0%	8.0%	8.0%	8.0%	100.0%

## FORMULACIÓN PLAN OPERATIVO ANUAL 2017

DEPENDENCIA INMEDIATA :	SUBDIRECCIÓN DE REGISTRO Y ATENCIÓN A PERSONAS
UNIDAD ORGANIZATIVA RESPONSABLE :	UNIDAD DE ATENCIÓN INTERNA Y EXTERNA

Tipo de Meta	Metas	Indicador	Tipo de medición	PROGRAMACIÓN MENSUAL DE METAS												Total	
				E	F	M	A	M	J	J	A	S	O	N	D		
MO1	Recibir, canalizar y gestionar el 100% se los casos, procedentes de la solicitud ciudadana en la Unidad	No. de casos gestionados/ No. De casos recibidos	Porcentaje	8.50%	8.50%	8.50%	8.50%	8.50%	8.50%	8.50%	8.50%	8.50%	8.00%	8.00%	8.00%	8.00%	100.0%
MO2	Recibir, canalizar y gestionar el 100% de casos recibidos, procedentes de los servidores públicos municipales	N. De casos gestionados/ N. De casos recibidos	Porcentaje	8.50%	8.50%	8.50%	8.50%	8.50%	8.50%	8.50%	8.50%	8.50%	8.00%	8.00%	8.00%	8.00%	100.0%

## FORMULACIÓN PLAN OPERATIVO ANUAL 2017

DEPENDENCIA INMEDIATA :	SUBDIRECCIÓN DE REGISTRO Y ATENCIÓN A PERSONAS
UNIDAD ORGANIZATIVA RESPONSABLE :	UNIDAD DE REGISTRO ADMINISTRATIVO

Tipo de Meta	Metas	Indicador	Tipo de medición	PROGRAMACIÓN MENSUAL DE METAS												Total
				E	F	M	A	M	J	J	A	S	O	N	D	
MO1	Reestructurar la organización de al menos 825 expedientes físicos del personal de la AMST	Archivo de expedientes físicos reestructurados	Número entero	0	0	0	0	0	125	125	125	125	125	125	75	825
MO2	Actualizar continuamente los expedientes de empleados municipales tanto expedientes físicos como digitales, según la documentación proporcionada por los empleados y Unidades competentes.	Expedientes físicos actualizados	Porcentaje	8.0%	8.0%	8.0%	8.5%	8.5%	8.5%	8.5%	8.5%	8.5%	8.5%	8.5%	8.0%	100.0%
MO3	Registrar el 100% de movimientos de personal, en sistema informático de Talento Humano y actualizar el histórico laboral en expediente digital del personal.	N. de expedientes digitales actualizados/ N. de expedientes digitales por actualizar	Porcentaje	8.0%	8.0%	8.0%	8.5%	8.5%	8.5%	8.5%	8.5%	8.5%	8.5%	8.5%	8.0%	100.0%
MO4	Elaborar y entregar oportunamente a la Unidad de Planillas un reporte mensual de datos del personal de nuevo ingreso y entregar a la Unidad de Registro de la Ley de la Carrera Administrativa Municipal, movimientos de personal, necesarios para elaboración de Acuerdos Administrativos.	Número de reportes entregados	Número entero	2	2	2	2	2	2	2	2	2	2	2	2	24
MO5	Preparar respuesta de las solicitudes o requerimientos que se reciben, vinculadas a la Unidad.	Requerimientos atendidos / Requerimientos recibidos	Porcentaje	8.0%	8.0%	8.0%	8.5%	8.5%	8.5%	8.5%	8.5%	8.5%	8.5%	8.5%	8.0%	100.0%

# ALCALDIA MUNICIPAL DE SANTA TECLA



# SISPLAN

SISTEMA DE **PLANIFICACIÓN** INSTITUCIONAL



[www.santatecla.gob.sv/](http://www.santatecla.gob.sv/)



[www.facebook.com/SantaTeclaSV](http://www.facebook.com/SantaTeclaSV)



@SantaTeclaSV



@SantaTeclaSV



Aplicación móvil Tecla APP