



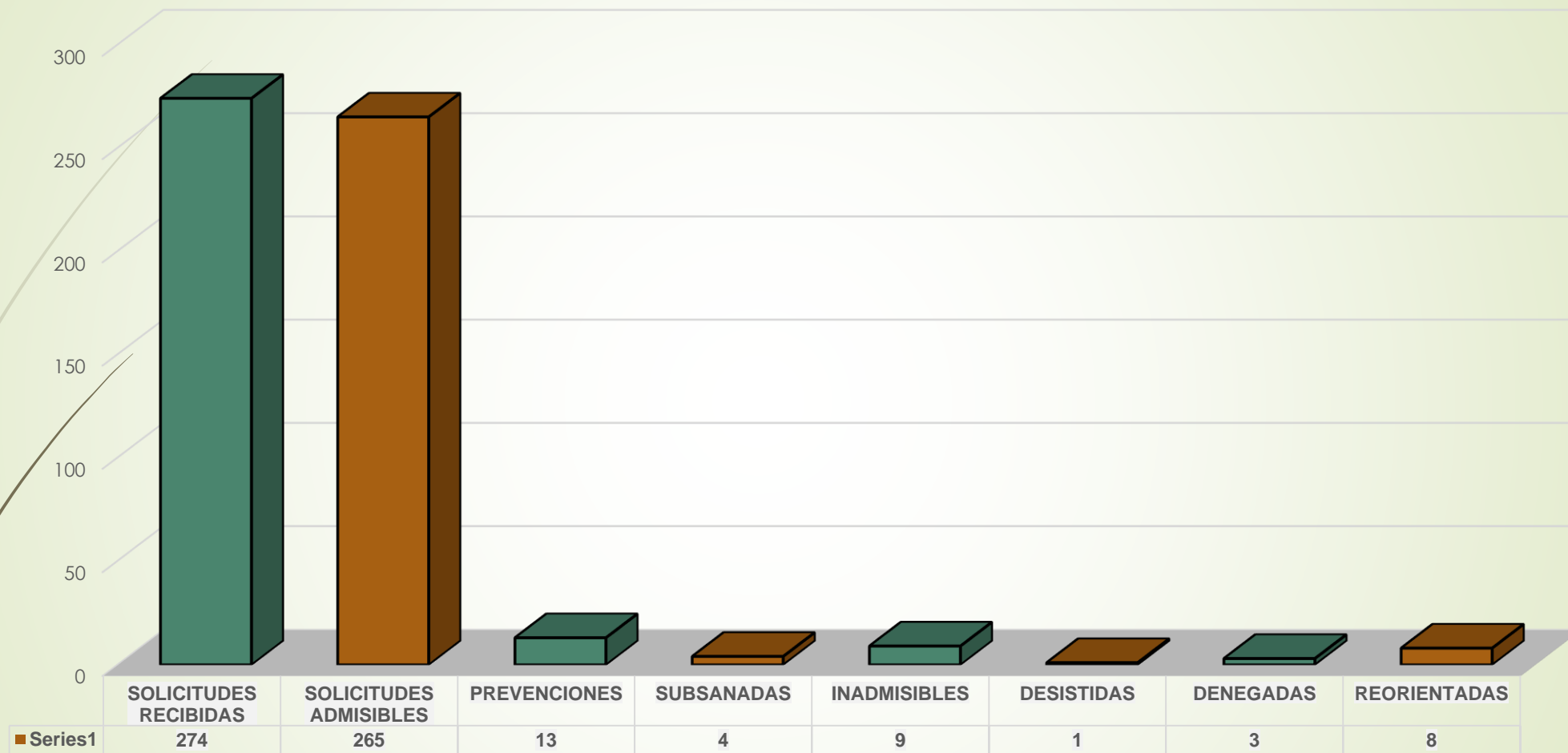
ALCALDÍA DE
SANTA TECLA

UNIDAD DE ACCESO A LA INFORMACIÓN PÚBLICA

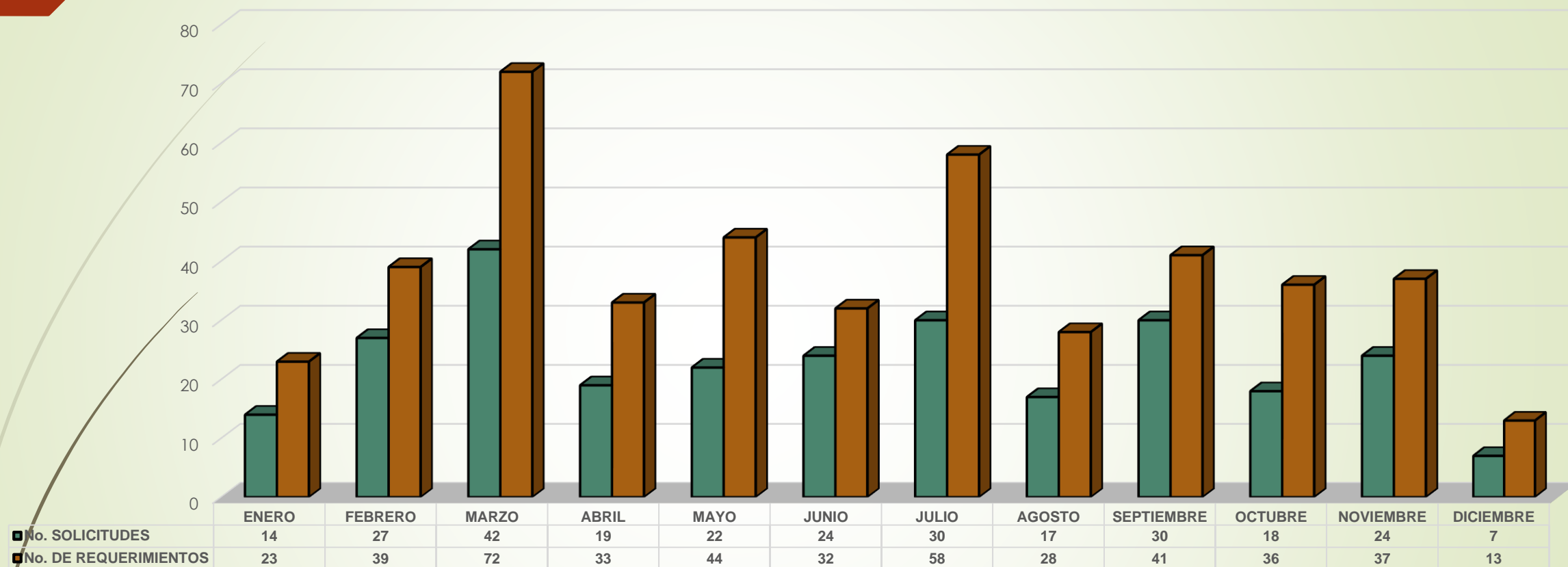
INFORME DE TRANSPARENCIA GESTIÓN DE SOLICITUDES DE INFORMACIÓN Y RESPUESTA

ENERO A DICIEMBRE 2022

COMPORTAMIENTO DE SOLICITUDES DE INFORMACIÓN

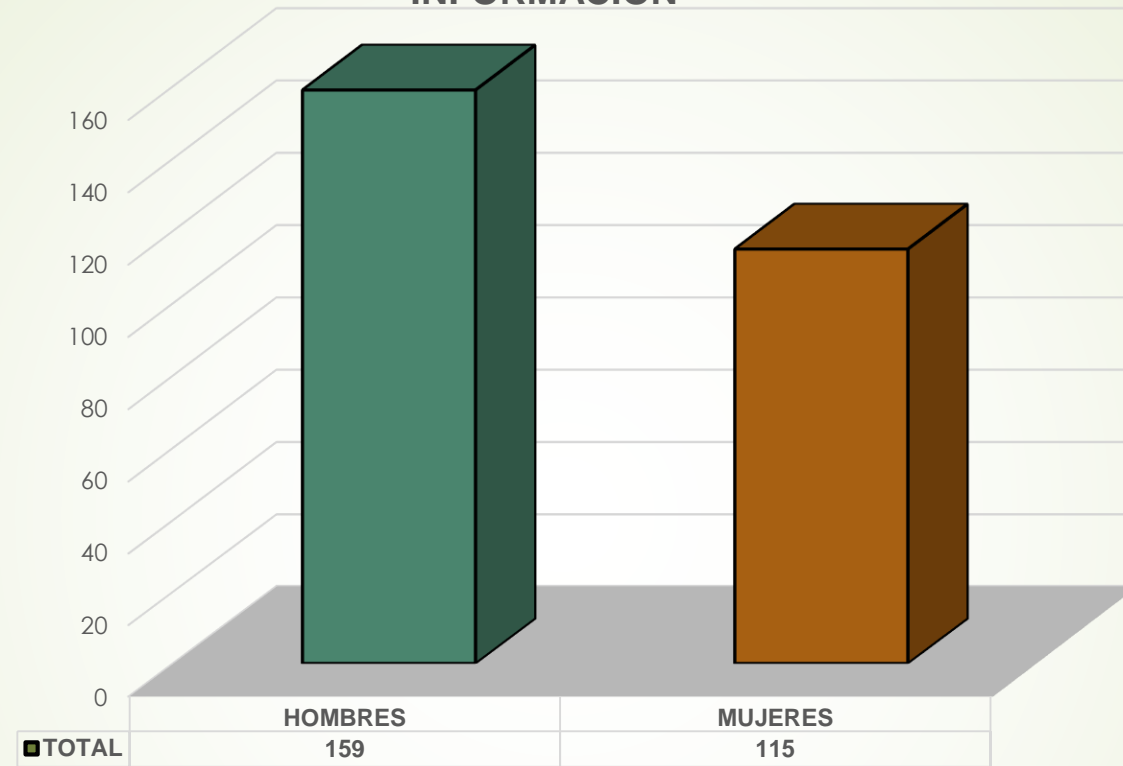


SOLICITUDES Y REQUERIMIENTOS DE INFORMACIÓN PROCESADOS

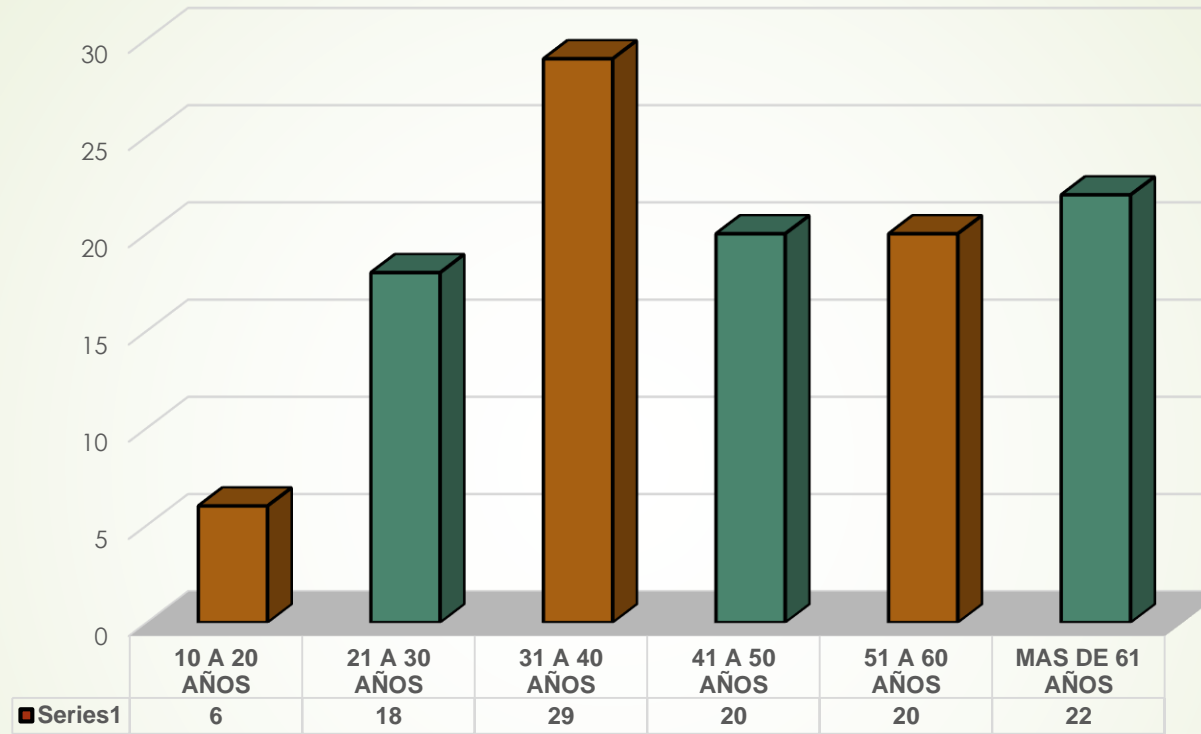


| | |
|----------------------|-----|
| TOTAL SOLICITUDES | 274 |
| TOTAL REQUERIMIENTOS | 456 |

GÉNERO DE LAS PERSONAS SOLICITANTES DE INFORMACIÓN

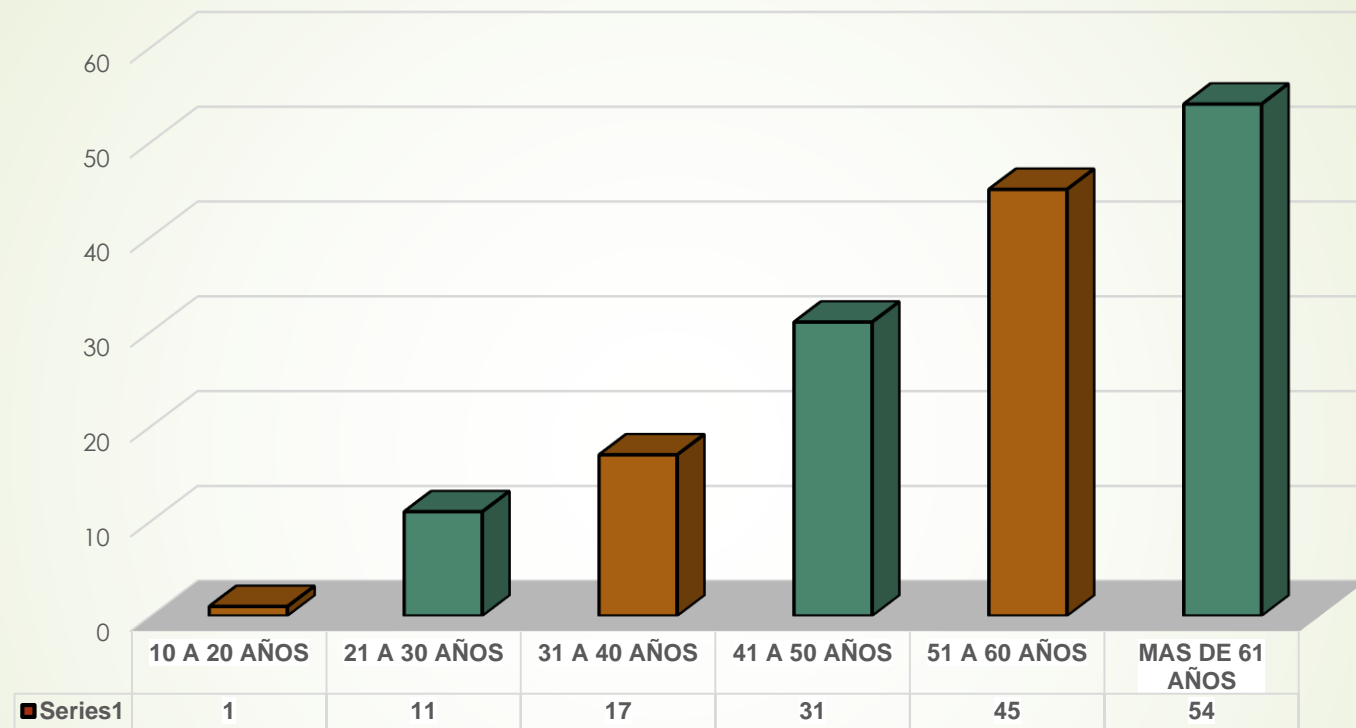


RANGO DE EDADES DE SOLICITANTES DE INFORMACIÓN (MUJERES)



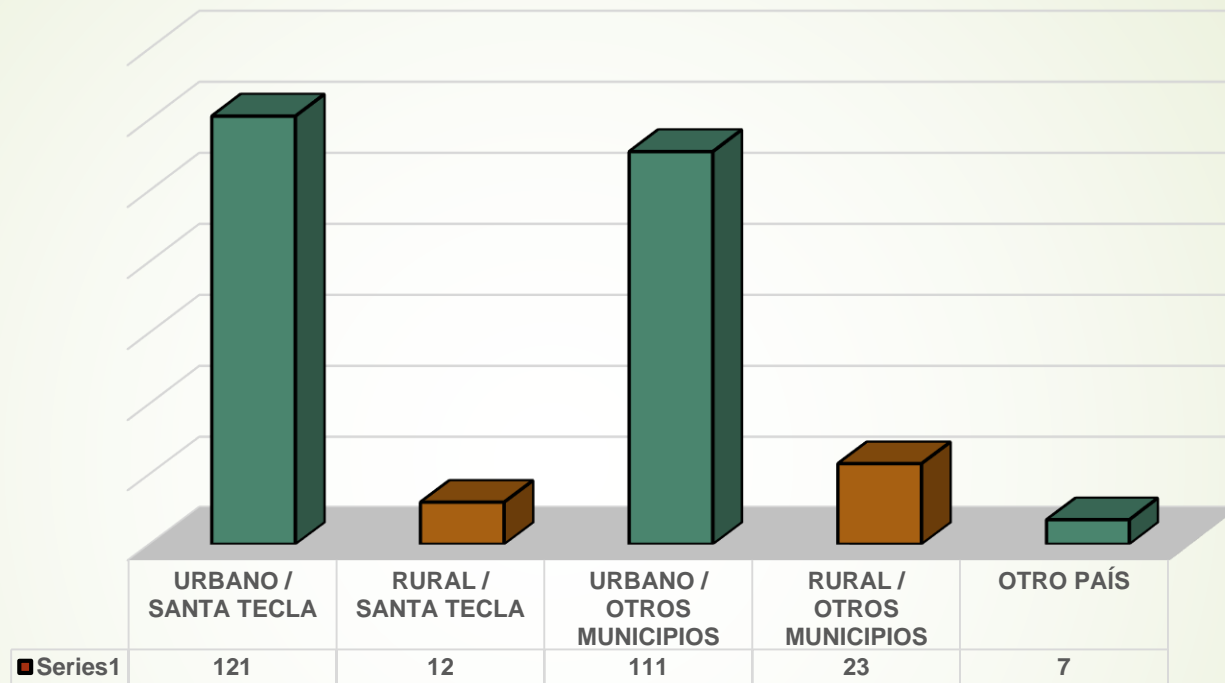
| | |
|------------------|-----|
| TOTAL DE MUJERES | 115 |
|------------------|-----|

RANGO DE EDADES DE SOLICITANTES DE INFORMACIÓN (HOMBRES)



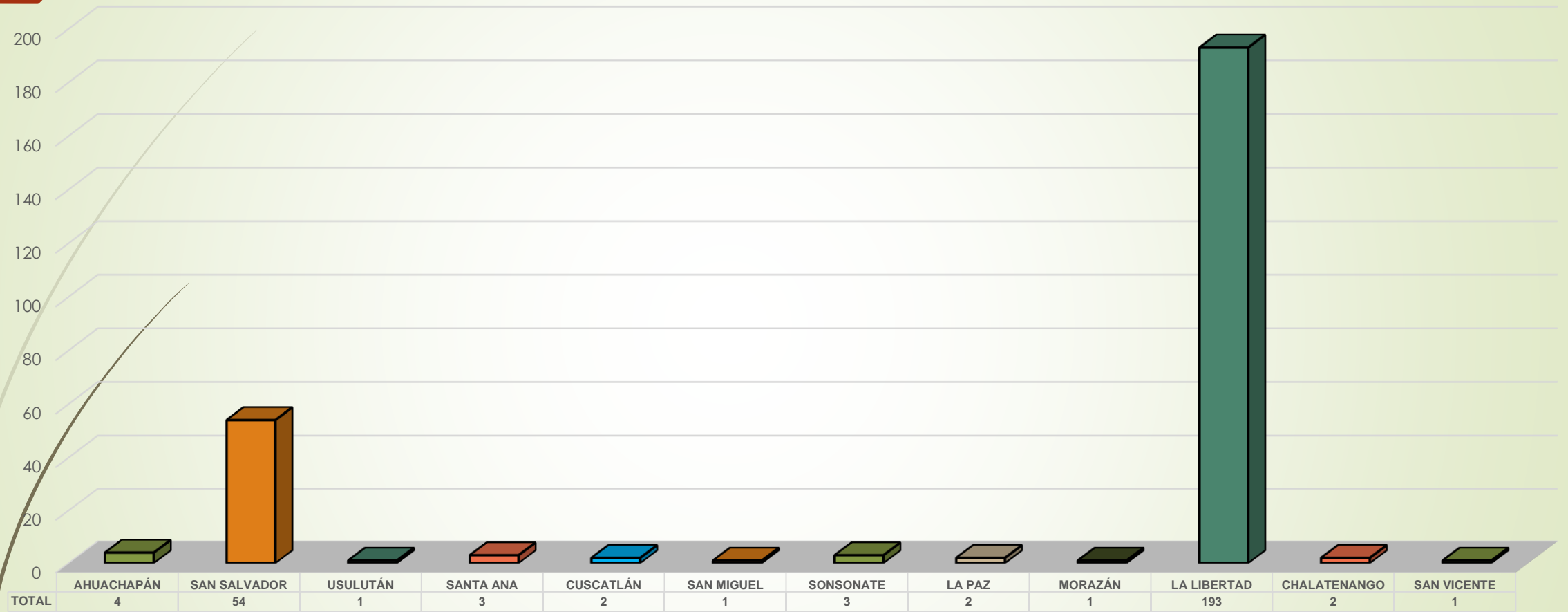
| | |
|-------|-----|
| TOTAL | 159 |
|-------|-----|

ZONA GEOGRÁFICA Y PROCEDENCIA DE LOS SOLICITANTES DE INFORMACIÓN



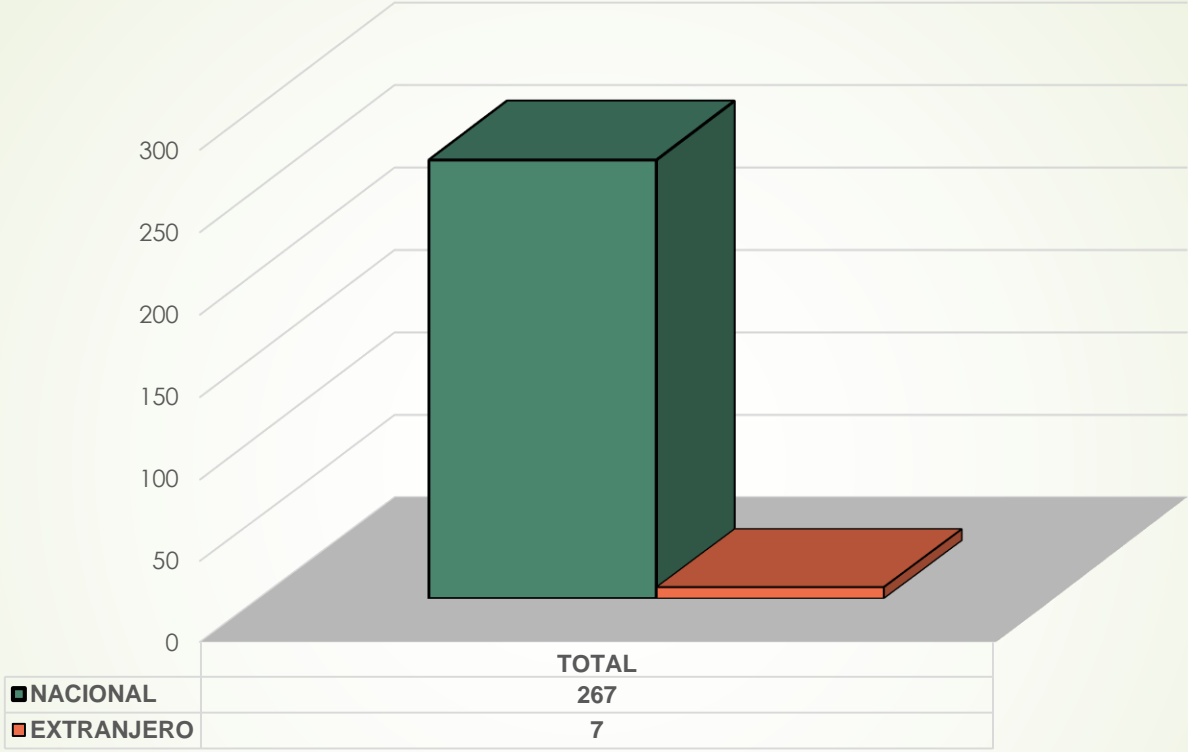
| | |
|-------|-----|
| TOTAL | 274 |
|-------|-----|

DEPARTAMENTO DE PROCEDENCIA DE LOS SOLICITANTES DE INFORMACIÓN



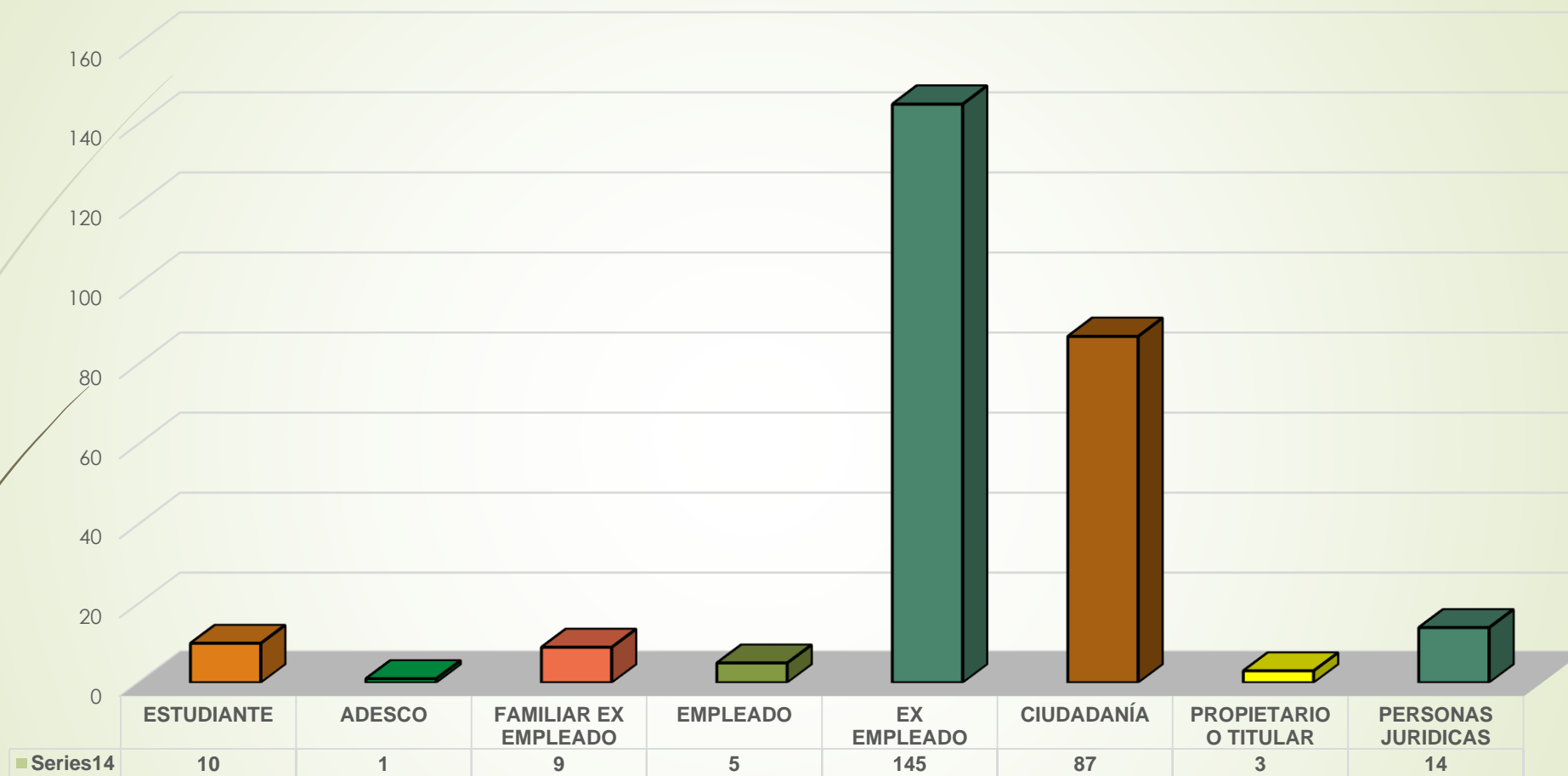
| | |
|-------|-----|
| TOTAL | 267 |
|-------|-----|

SOLICITANTES DE INFORMACIÓN NACIONALES Y EXTRANJEROS



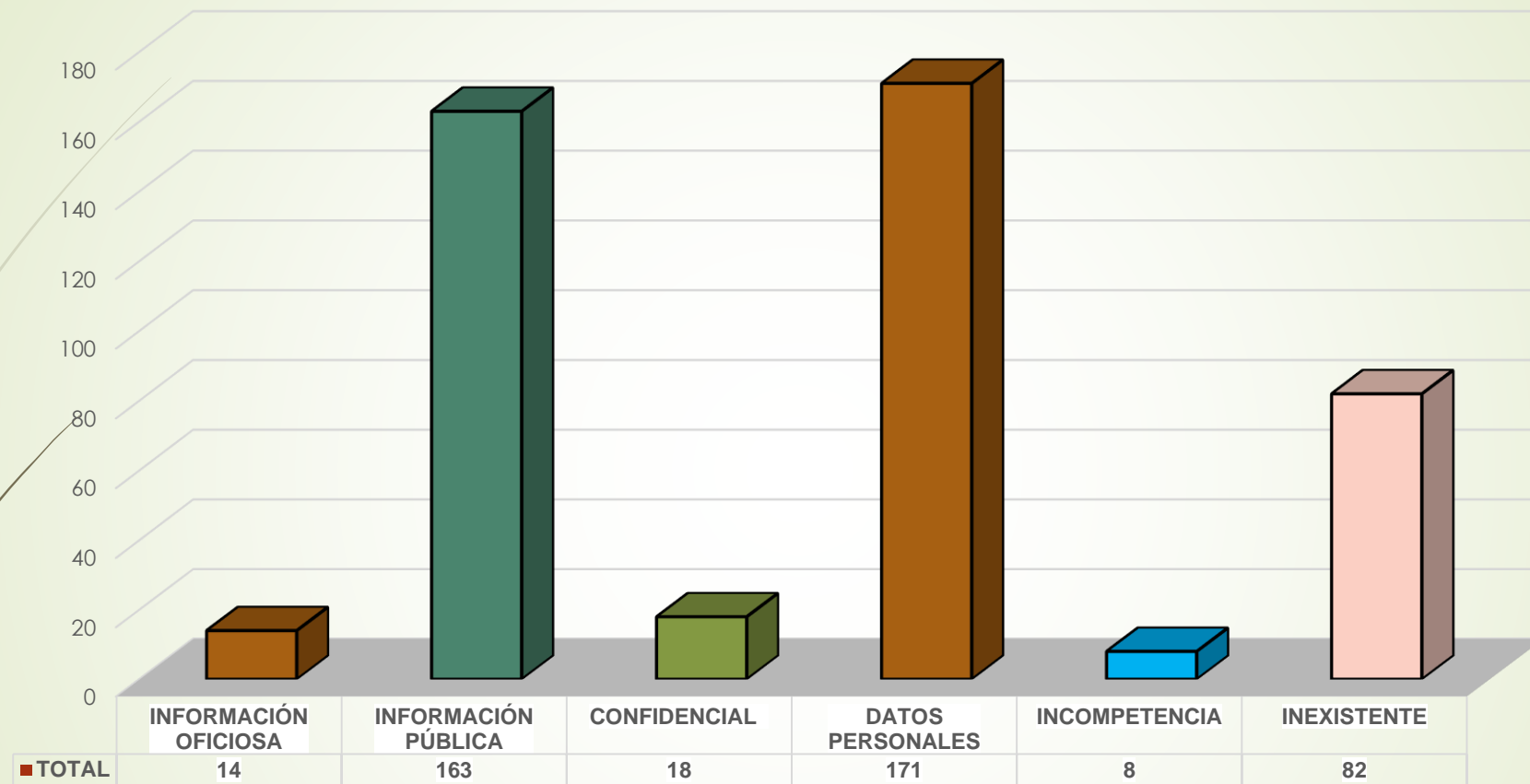
| | |
|-------|-----|
| TOTAL | 274 |
|-------|-----|

SECTORES DE LA POBLACIÓN SOLICITANTES DE INFORMACIÓN



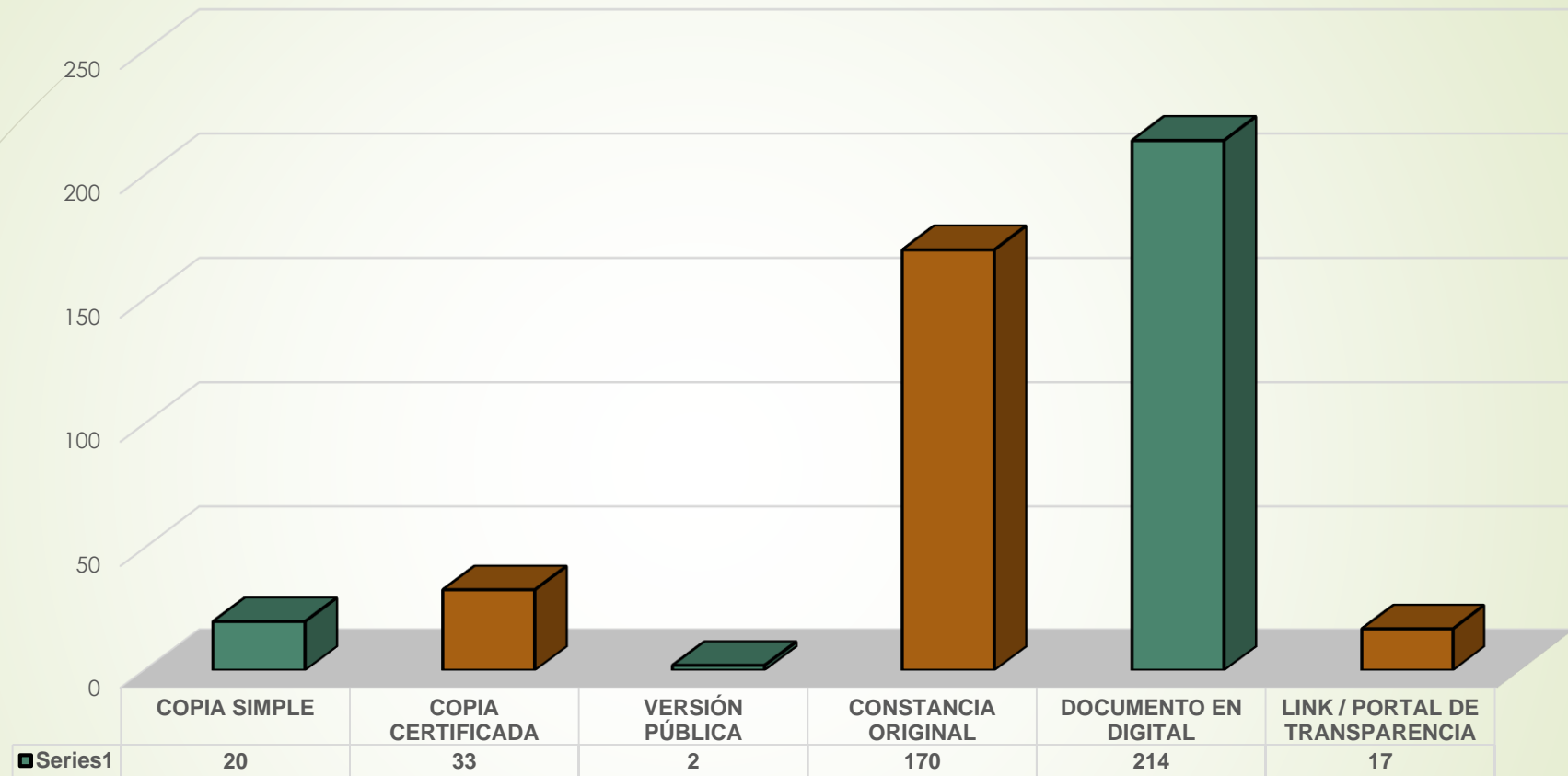
| | |
|--------------|------------|
| TOTAL | 274 |
|--------------|------------|

CLASIFICACIÓN DE REQUERIMIENTOS POR TIPO DE INFORMACIÓN



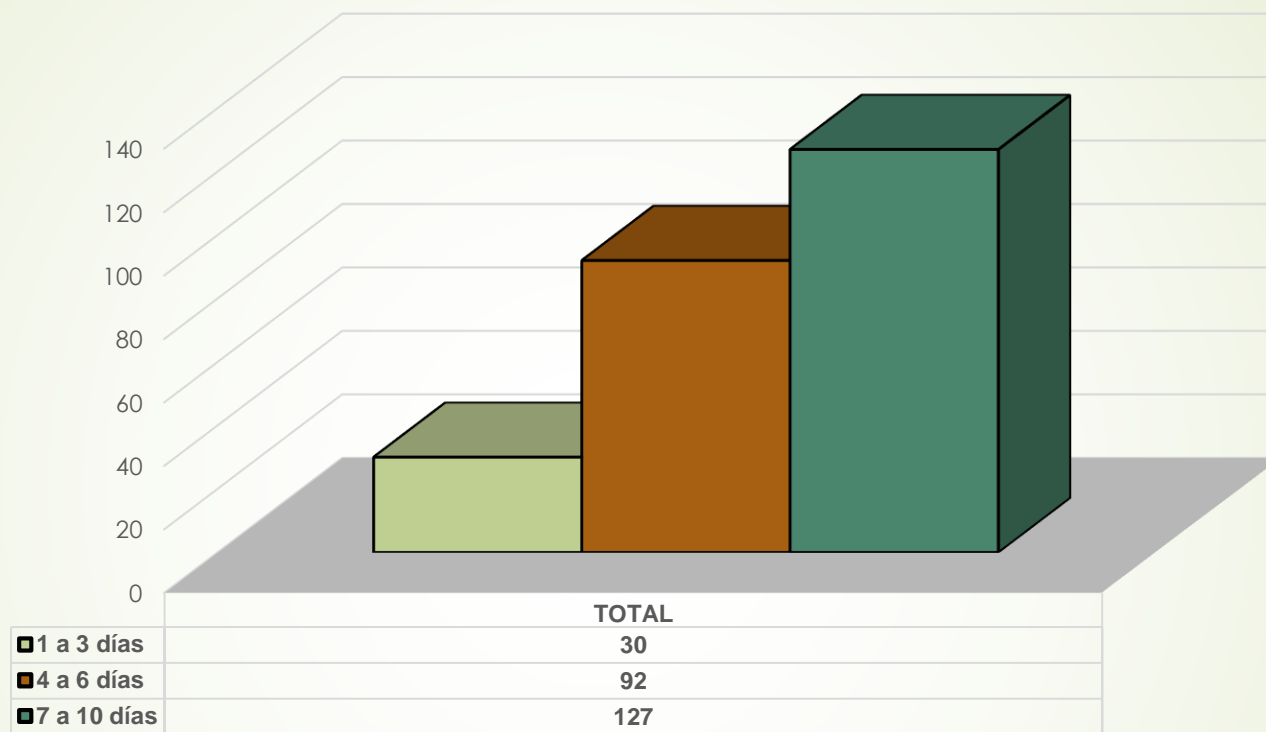
| | |
|-------|-----|
| TOTAL | 456 |
|-------|-----|

DOCUMENTOS ENTREGADOS POR REQUERIMIENTOS



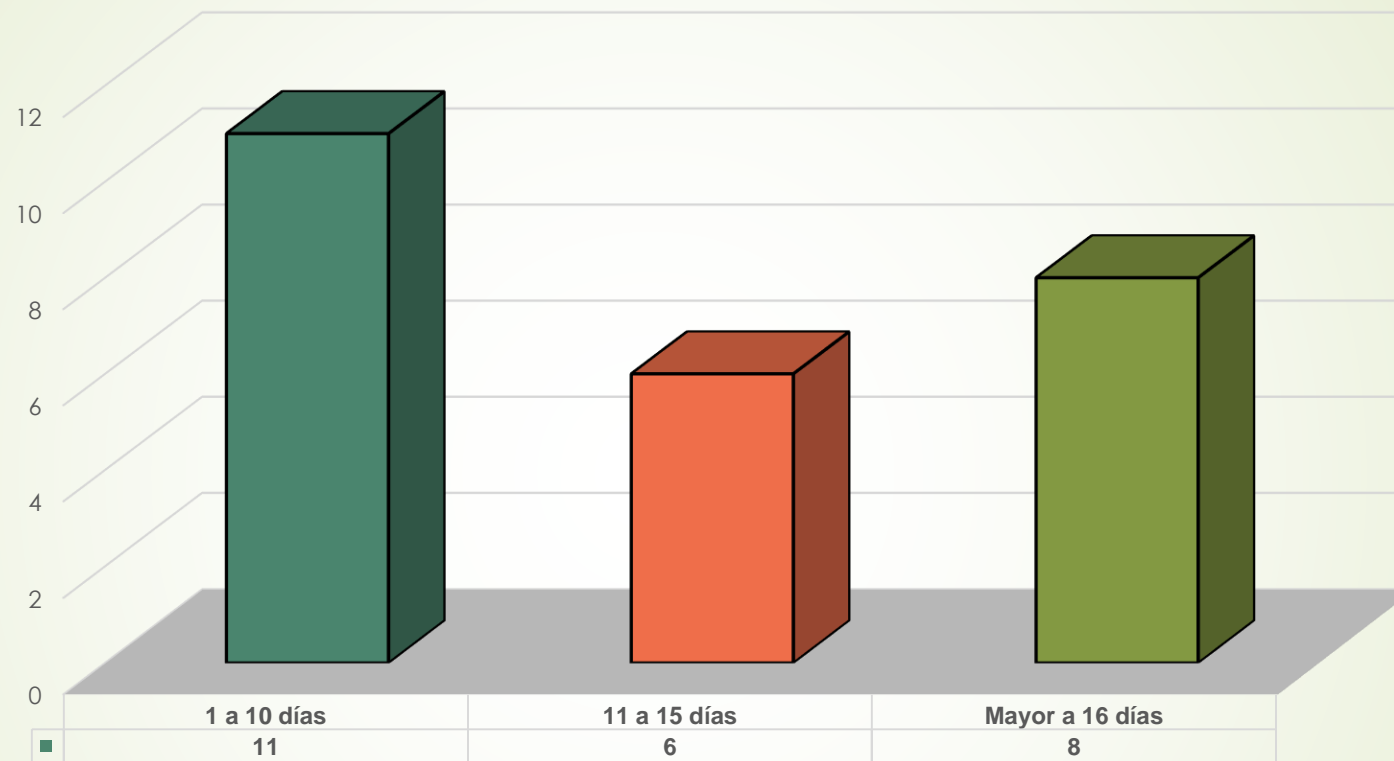
| | |
|-------|-----|
| TOTAL | 456 |
|-------|-----|

TIEMPO DE RESPUESTA DE SOLICITUDES DE INFORMACIÓN GENERADA IGUAL O MENOR A 5 AÑOS



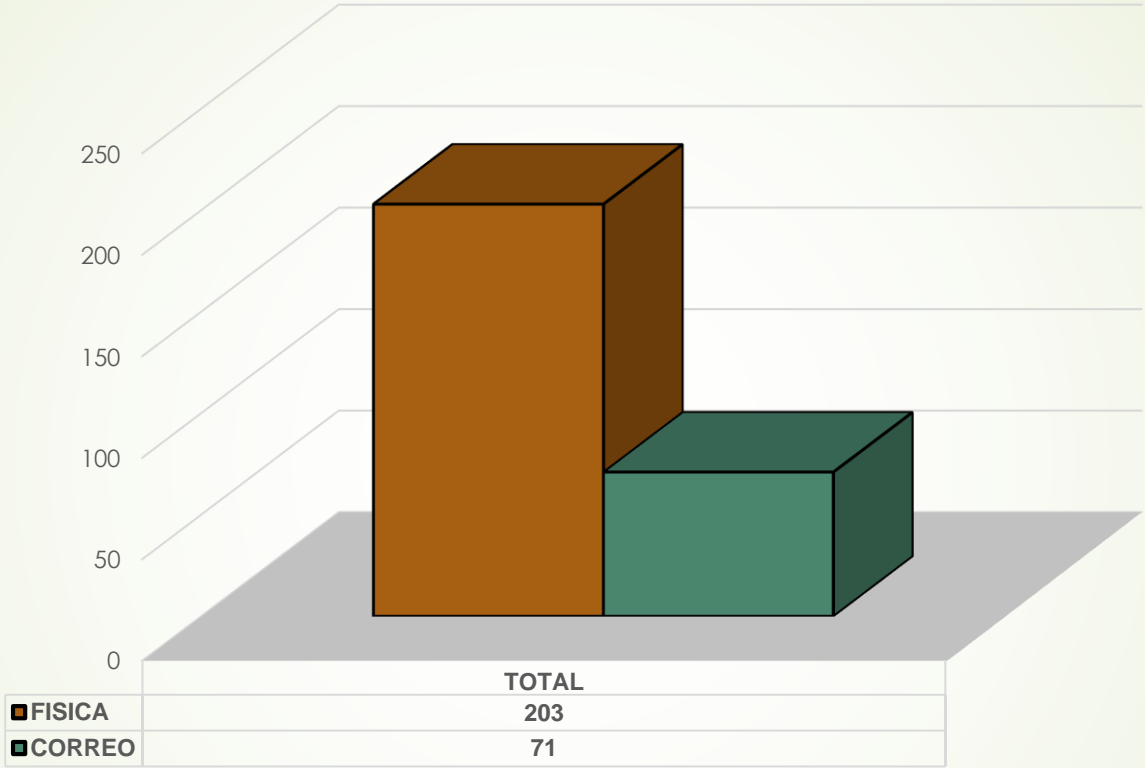
| | |
|-------|-----|
| TOTAL | 249 |
|-------|-----|

TIEMPO DE RESPUESTA DE SOLICITUDES DE INFORMACIÓN GENERADA MAYOR A 5 AÑOS



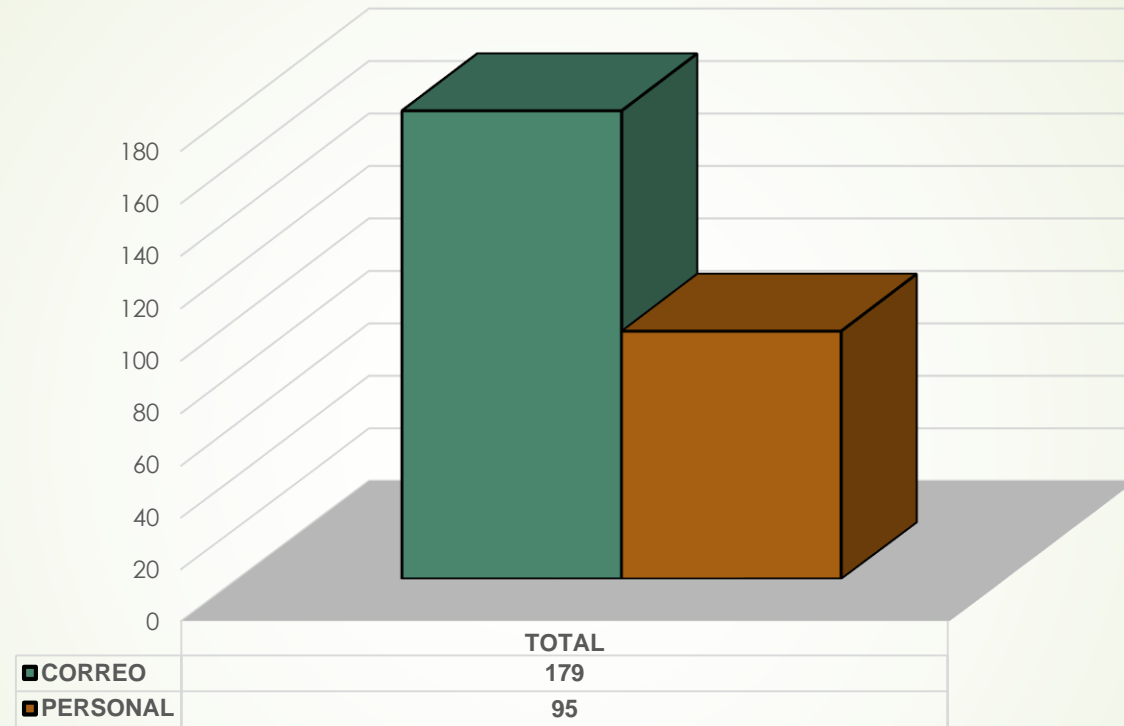
| | |
|-------|----|
| TOTAL | 25 |
|-------|----|

FORMAS EN LAS QUE SE RECIBIERON LAS SOLICITUDES DE INFORMACION



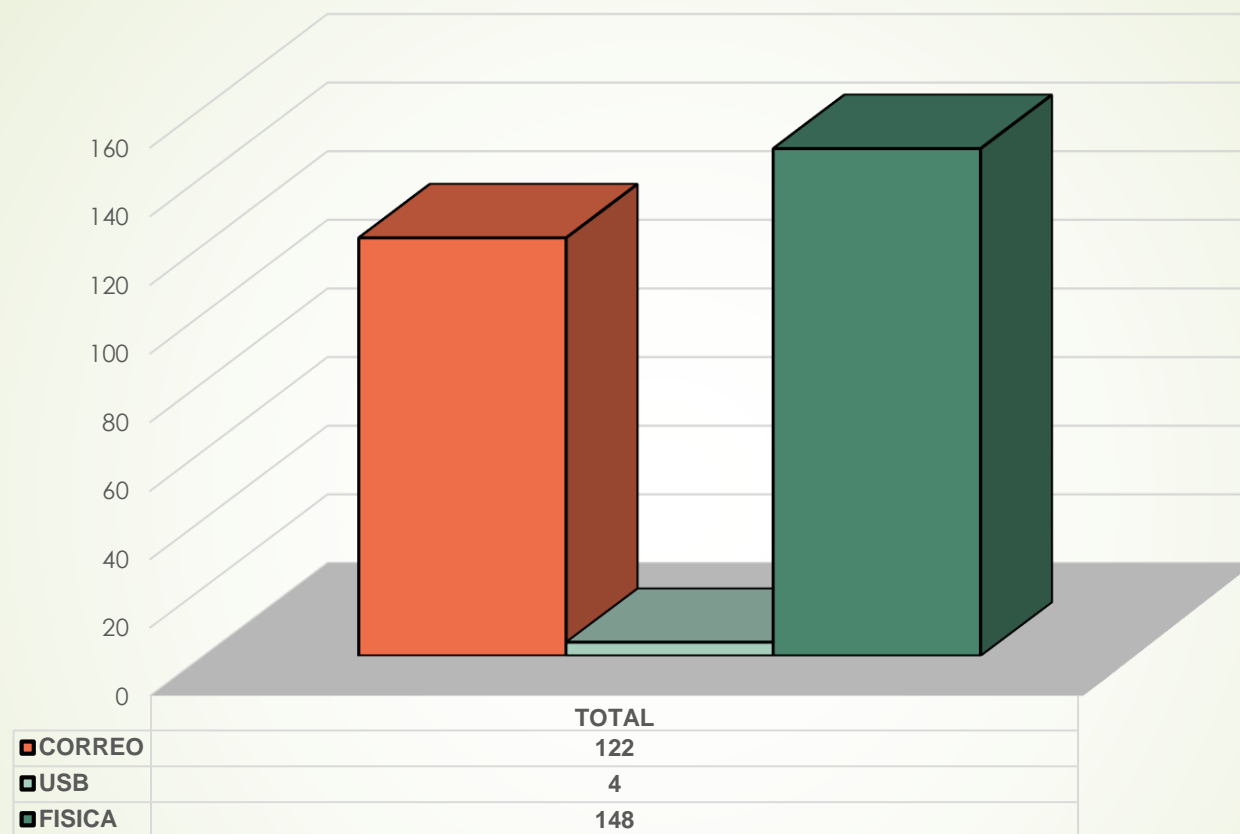
| | |
|-------|-----|
| TOTAL | 274 |
|-------|-----|

MEDIO DE NOTIFICACIÓN DE RESPUESTA DE SOLICITUDES DE INFORMACIÓN



| | |
|--------------|------------|
| TOTAL | 274 |
|--------------|------------|

MEDIO DE ENTREGA DE RESPUESTA DE SOLICITUDES DE INFORMACIÓN



| | |
|--------------|------------|
| TOTAL | 274 |
|--------------|------------|

